

2023 - 2024 EĞİTİM ÖĞRETİM YILI ORTAOKULU
8. SINIF FEN BİLİMLERİ DERSİ 2. DÖNEM 2. YAZILI SORULARI

Adı-Soyadı :

Numarası :

Senaryo 1

Sınıfı : 8 /.....

Not :

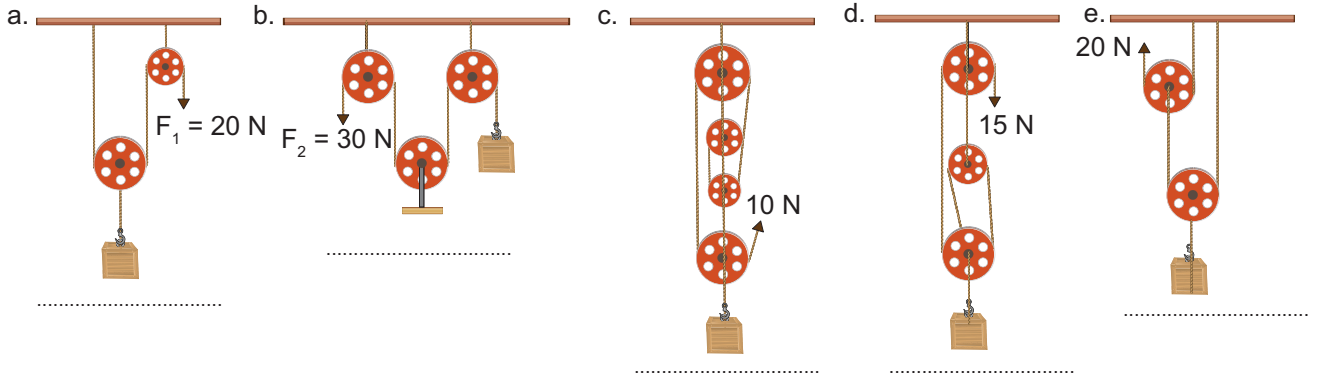


1. Tabloda verilen olaylarda gerçekleşen hâl değişimini ve ısı alıp verme durumunu boş bırakılan yerlere yazınız.

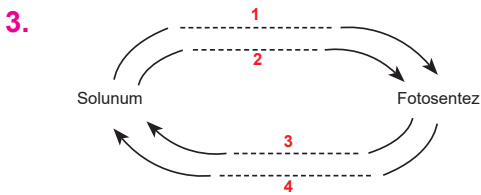
Olay	Hâl Değişimi	Isı Alıp Verme Durumu
a. Eline kolonya döken birinin serinlemesi		
b. İçine buz atılan suyun soğuması		
c. Kısa bir süre güneşte bekletilen kesilmiş karpuzun soğuması		
d. Asılan çamaşırların kuruması		
e. Testideki suyun soğuması		

Cevap:

2. Aşağıdaki makara sistemlerinde makara ağırlıkları ve sürtünmeler önemsizdir. Sistemler dengede olduğuna göre yüklerin büyüklüğünü noktalı yerlere yazınız.



Cevap:



Yandaki şemada fotosentez ve solunum olayları sırasında madde döngüsü gösterilmiştir.

Buna göre şemada 1, 2, 3 ve 4 numaralı yerlere maddeleri yazınız.

Cevap:

4. Aşağıdaki ifadelerden doğru olanların başındaki kutucuğa "D", yanlış olanların başındaki kutucuğa "Y" yazınız. Yanlış ifadelerin doğrularını altlarındaki noktalı alana yazınız.

- a. Avusturalya'da yaşayan bir kişinin ekolojik ayak izi ile Türkiye'de yaşayan bir kişinin ekolojik ayak izi aynı değildir.
.....
- b. Buzulların erimesi küresel iklim değişikliğinin nedenlerindedir.
.....
- c. Küresel ısınma sonucunda Dünya'nın ikliminde önemli değişiklikler ortaya çıkmıştır.
.....
- d. Yenilenebilir enerji kaynaklarının kullanımı ve ormanlık alanların korunması küresel ısınmaya neden olur.
.....
- e. Kyoto protokolü Dünya ülkelerinin küresel iklim değişikliğini önlemek için aldıkları önlemlerdedir.
.....

Cevap:

5. Tabloda bazı atıklara ait örnekler numaralandırılarak verilmiştir.

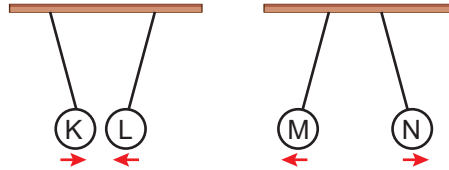
Cam bardak	1	Teneke kutu	2	Kül	3	Kâğıt	4	Yumurta kolisi	5
Pil	6	Bebek bezi	7	Cam içecek şişesi	8	Petşişe	9	Bakır tel	10



Buna göre verilen atıklardan yandaki geri dönüşüm kutusuna atılacak olanların kutucuk numaralarını uygun geri dönüşüm kutularının üstüne yazınız.

Cevap:

6. Elektrik yüklü K, L, M, N küreleri iplerle tavana asılmıştır. Bu kürelerin denge durumları şekilde verilmiştir.



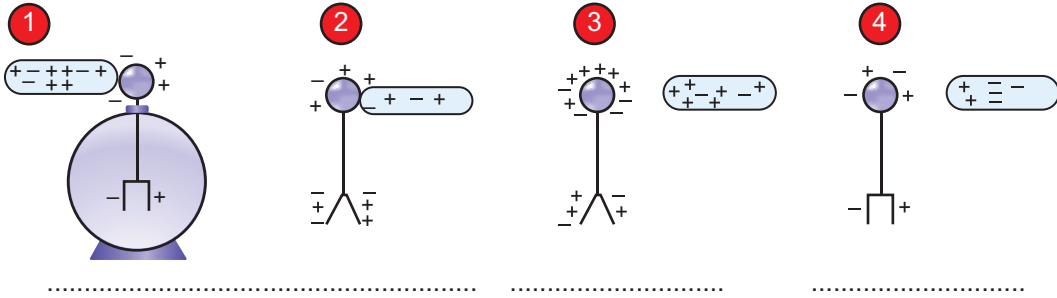
Buna göre K, L ve M, N kürelerinin aynı cins mi zıt cins mi yüklü olup olmadığını noktalı yerlere yazınız.

K ve L: M ve N :

Cevap:

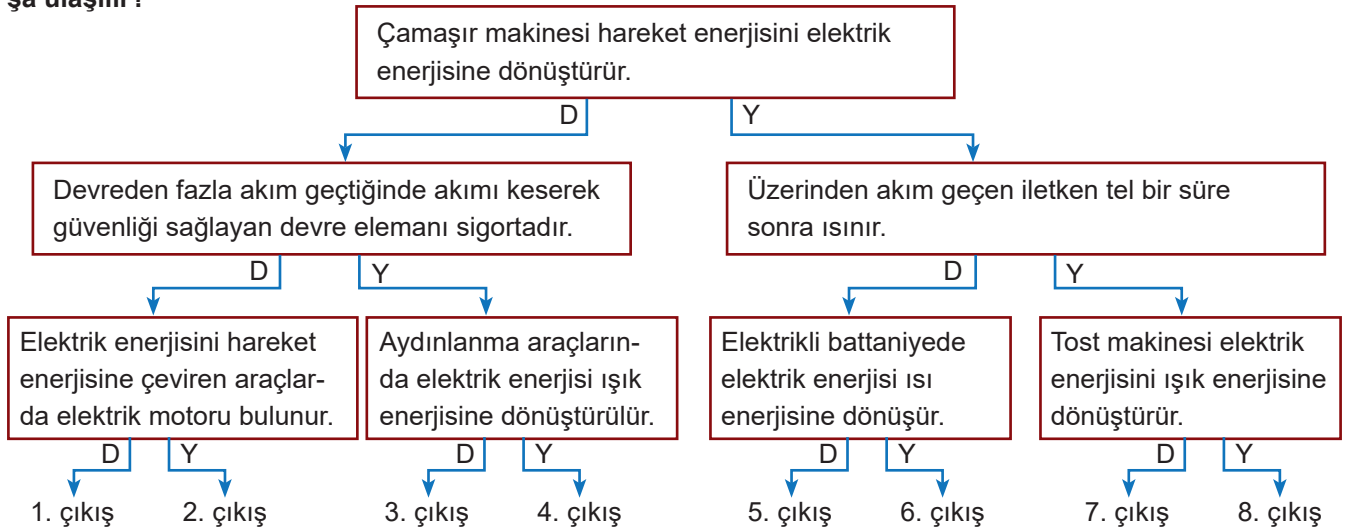
7. Aşağıda elektroskoplardan 1. ve 2. sine şekildeki cisimler dokunduruluyor. 3. ve 4. süne şekildeki cisimler yaklaşıyor.

Buna göre elektroskopların yapraklarında meydana gelen değişimleri noktalı yerlere yazınız.



Cevap:

8. Aşağıdaki ifadelerden doğru olanlar için "D", yanlış olanlar için "Y" yolu izlenerek ilerlenirse kaçınıcı çıkışa ulaşılır?



Cevap: