

2023 - 2024 EĞİTİM ÖĞRETİM YILI ..... ORTAOKULU  
7. SINIF FEN BİLİMLERİ DERSİ 2. DÖNEM 2. YAZILI SINAVI

Adı-Soyadı : .....

Numarası : .....

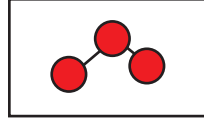
Senaryo 1

Sınıfı : 7 / .....

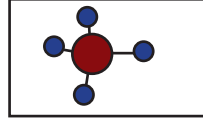
Not : .....



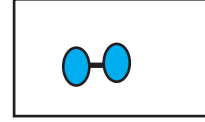
1. Bir öğrenci farklı renk ve boyutlarda boncuklar kullanarak üç farklı maddeye ait molekül modelleri oluşturmuştur.



K



L



M

Buna göre molekül çeşidi diğerlerine göre farklı yapıda olan maddenin bulundurduğu atom sayısı kaçtır?

Cevap: 5

2. Bir öğrenci öğretmeninin aynalar konusu için sınıfa getirdiği aynada kendi görüntüsünü olduğundan büyük olarak görmüştür.

Buna göre öğrencinin baktığı aynanın çeşidi hangisidir? Yazınız.

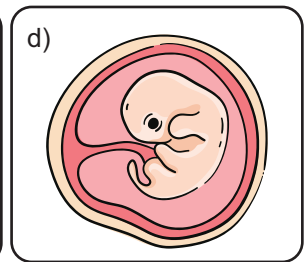
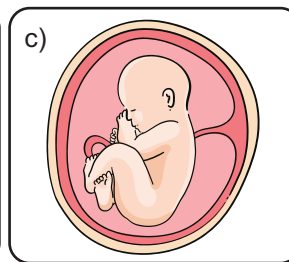
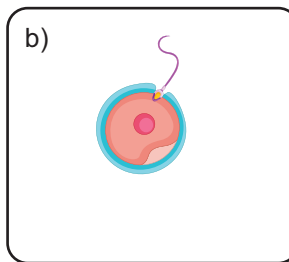
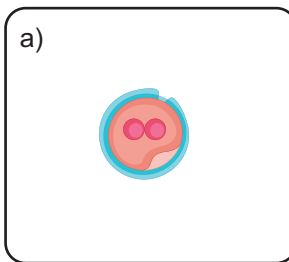
Cevap: Çukur ayna

3. Bir merceğe paralel ışınlar gönderen öğrenci kâğıt üzerinde 5 cm sonra ışınların toplandığını görmüştür.

Buna göre öğrencinin kullandığı mercek türü ve odak uzaklığını yazınız.

Cevap: İnce kenarlı mercek, odak uzaklığı: 5 cm

4. Aşağıdaki görselleri inceleyiniz.



Bir bebeğin oluşum evrelerinde verilen gelişim aşamalarının yanlarındaki harfleri bebeğin gelişim evrelerine göre doğru olarak sıralayınız.

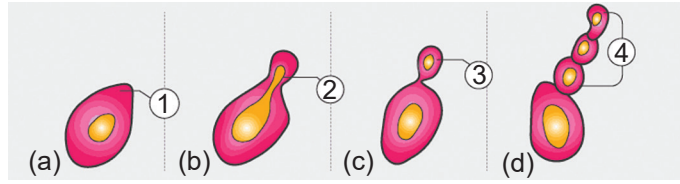
Cevap: b, a, d, c

5. Hamilelik döneminde bebeğin sağlıklı gelişimi için dikkat edilmesi gerekenlerden iki örnek veriniz.

Cevap:

- Aşağıda yazılanlardan herhangi ikisi doğru kabul edilir.
- Alkol, sigara ve uyuşturucu maddelerin özellikle bebeğe vereceği zararı bilerek bunları kullanmamalıdır.
- Radyasyon bulunan ortamlarda bulunmamalıdır.
- Stresten uzak durmalıdır.
- Hekiminin önerilerine göre düzenli fiziksel aktiviteler yapmalıdır.
- Ani hareketlerden ve herhangi bir darbeden kaçınmalıdır.
- Düzenli olarak hekimin kontrolünde olmalı ve onun izin verdiği ilaçları kullanmalıdır.
- Özellikle vitamin ve mineral eksikliği olmaması için beslenmesine çok dikkat etmelidir.

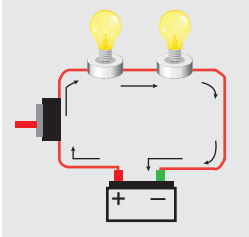
6. Aşağıdaki görselde bira mayasının üreme şekli gösterilmektedir.



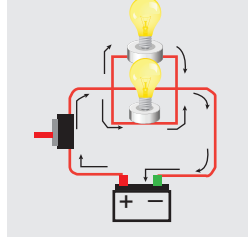
Bu üreme şeklinin hangi çeşit üreme olduğunu yazarak gerçekleştiren canlılara iki örnek veriniz.

Cevap: Tomurcuklanarak üreme şeklidir. Hamur mayası, hidra (sölenter) mercan, deniz anası sünger, cevaplarından iki tanesi doğru kabul edilir.

7.



a Şeması

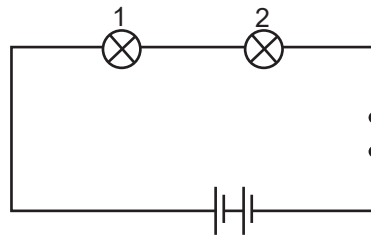


b Şeması

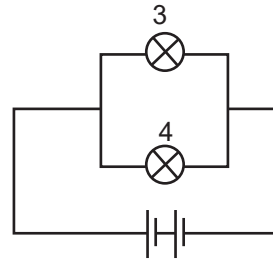
Yanda verilen devre şemalarının bağlama şekillerinin isimlerini altına yazınız.

Cevap: a: Seri bağlama b: Paralel bağlama

8. Aşağıda özdeş ampuller ve piller kullanılan devreler seri ve paralel bağlanmıştır.



Seri bağlı devre



Paralel bağlı devre

Buna göre 1, 2, 3 ve 4 numaralı ampullerin parlaklıklarını karşılaştırınız.

Cevap:  $3 = 4 > 1 = 2$