

2023 - 2024 EĞİTİM ÖĞRETİM YILI ORTAOKULU
6. SINIF FEN BİLİMLERİ DERSİ 2. DÖNEM 2. YAZILI SINAVI

Adı-Soyadı :

Numarası :

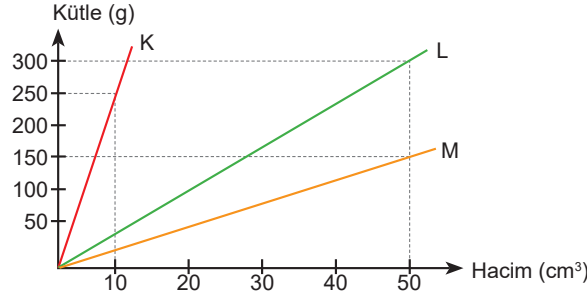
Senaryo 1

Sınıfı : 6 /

Not :



1. Aşağıda K, L, M maddelerinin kütle-hacim grafikleri verilmiştir.

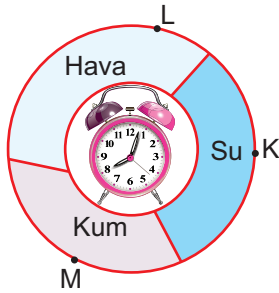


Buna göre grafikten yararlanarak aşağıdaki soruların cevaplarını noktalı yerlere yazınız.

- a. K, L, M maddelerinin yoğunluklarını hesaplayınız.
- b. K maddesinin 125 gramının hacmi kaç cm^3 'tür?
- c. L maddesinin 150 gramının hacmi kaç cm^3 'tür?
- d. M maddesinin 300 gramının hacmi kaç cm^3 'tür?

Cevap:

2.

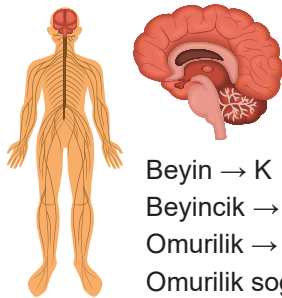


Yanda bir çalar saatin etrafına çeşitli maddeler şekildedeki gibi yerleştirilmiştir. K, L ve M noktalarından çalar saatin sesi dinlenmiştir.

- a. Buna göre bu düzenekte K, L, M noktalarında işitilen sesler nasıldır?
- b. Bu düzenekle sesin hangi özelliği araştırılmaktadır?

Cevap:

3.



Beyin → K
Beyincik → L
Omurilik → M
Omurilik soğanı → N

Yanda merkezî sinir sistemi yapıları K, L, M, N harfleri ile gösterilmiştir. Bu organların isimlerini ve görevlerini yazınız.

Cevap:

K

Adı:

Görevi:

L

Adı:

Görevi:

M

Adı:

Görevi:

N

Adı:

Görevi:

4. Aşağıda verilen organlarla görevlerini eşleştiriniz.

Omurilik	•	•	Çevresel sinir sistemi ile beyin arasında bağlantı kurar.
Beyincik	•	•	Kan basıncını ve vücut sıcaklığını ayarlar.
Beyin	•	•	Hapşırma öksürme gibi olayları düzenler.
Omurilik soğanı	•	•	Kol ve bacak kaslarının birbiriyle uyumlu çalışmasını sağlar.

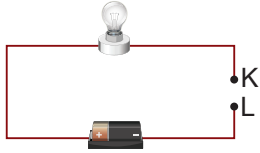
Cevap:

5. Aşağıdaki tabloda iç salgı bezleri, salgıladıkları hormonlar ve görevleri yazılacaktır.

Tabloda boş bırakılan yerleri tamamlayınız.

İç Salgı Bezleri	Hormonlar	Görevleri
Eşeyssel bezler		
	Tiroksin	
	Büyüme	
		Kan şekerini düşürür ve yükseltir.
Böbrek üstü bezi		

6.



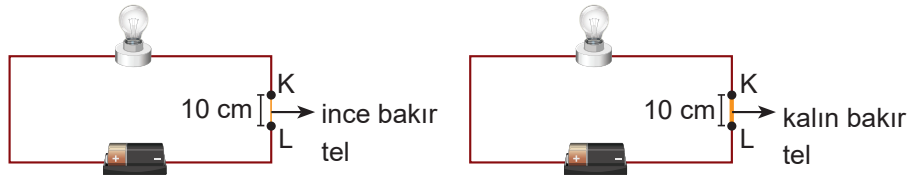
Yandaki elektrik devresinde kablo uçlarına çeşitli maddeler konularak ampulün ışık verip ışık vermeme durumu test edilmiştir.

Buna göre ampulün ışık verip vermeme durumunu tabloda işaretleyiniz.

Madde	Ampul Işık verir	Ampul ışık vermez.
Çivi		
Alüminyum folyo		
Metal kaşık		
Plastik kaşık		
Pet şişe		

Cevap:

7. Mert aşağıdaki iki elektrik devresini özdeş ampuller ve özdeş piller kullanarak kurmuştur.

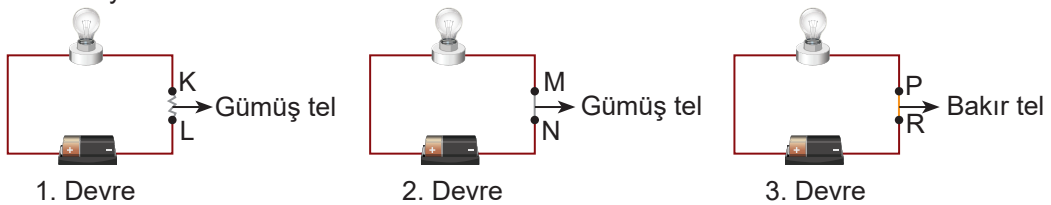


Buna göre Mert, devrelerdeki ampullerin parlaklıklarını karşılaştırarak hangi soruya cevap aramaktadır?

.....

Cevap:

8. Aşağıdaki deney düzenekleri özdeş ampuller ve özdeş piller kullanılarak hazırlanmıştır. Devrelerde kullanılan tellerin kalınlıkları aynıdır.



Devrelerdeki test uçlarının uzaklıkları eşit uzunlukta olduğuna göre,

a. 1. ve 2. devreler kullanılarak hangi sorunun cevabı araştırılmaktadır?

b. 2. ve 3. devreler kullanılarak hangi sorunun cevabı araştırılmaktadır?

Cevap: