

# 9. SINIF

## COĞRAFYA

### TAM İZLEME KİTABI



29.HAFTA

- AFETLER VE SÜRDÜRÜLEBİLİR ÇEVRE -

- TEHLİKE, RİSK VE AFET -

Adı :

Numara :

Doğru :

Yanlış :

Soyadı :

Sınıf :

Net :

		YANITLAR											
■		01	A	B	C	D	E	16	A	B	C	D	E
■		02	A	B	C	D	E	17	A	B	C	D	E
■		03	A	B	C	D	E	18	A	B	C	D	E
■		04	A	B	C	D	E	19	A	B	C	D	E
■		05	A	B	C	D	E	20	A	B	C	D	E
■		06	A	B	C	D	E	21	A	B	C	D	E
■		07	A	B	C	D	E	22	A	B	C	D	E
■		08	A	B	C	D	E	23	A	B	C	D	E
■		09	A	B	C	D	E	24	A	B	C	D	E
■		10	A	B	C	D	E	25	A	B	C	D	E
■		11	A	B	C	D	E	26	A	B	C	D	E
■		12	A	B	C	D	E	27	A	B	C	D	E
■		13	A	B	C	D	E	28	A	B	C	D	E
■		14	A	B	C	D	E	29	A	B	C	D	E
■		15	A	B	C	D	E	30	A	B	C	D	E

ÖĞRENCİ NO									
0	0	0	0	0	0	0	0	0	0
1	1	1	1	1	1	1	1	1	1
2	2	2	2	2	2	2	2	2	2
3	3	3	3	3	3	3	3	3	3
4	4	4	4	4	4	4	4	4	4
5	5	5	5	5	5	5	5	5	5
6	6	6	6	6	6	6	6	6	6
7	7	7	7	7	7	7	7	7	7
8	8	8	8	8	8	8	8	8	8
9	9	9	9	9	9	9	9	9	9

Adı :

Soyadı :

**Tam Okul** uygulamasını kullanarak optik formları okutabilir, sonuçlarınızı değerlendirebilir ve video çözümlerine ulaşabilirsiniz.

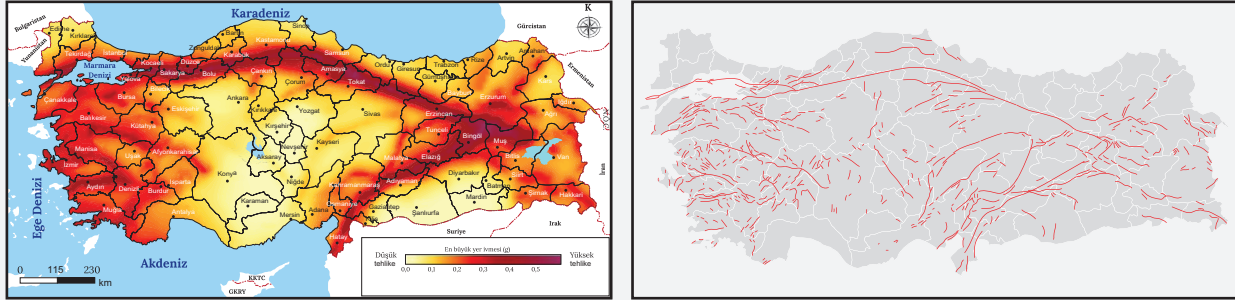
Aynı zamanda **Eğitim Vadisi Mobil** uygulamasını indirerek de video çözümlerine ulaşabilirsiniz.

Uygulamalarımızı **Google Play** veya **App Store**'dan indirebilirsiniz.



## Etkinlik

Aşağıda AFAD 2018 Türkiye Deprem Tehlikesi Haritası ile Türkiye Diri Fay Hattı Haritası gösterilmiştir. Tehlike, risk ve afet kavramlarından yola çıkarak verilen soruları cevaplayınız.



1. Kuzey Anadolu Fay Hattı boyunca hangi tehlikeler bulunmaktadır? Tehlike kavramını açıklayarak örnek veriniz.

*Kuzey Anadolu Fay Hattı boyunca meydana gelebilecek büyük depremler tehlike olarak tanımlanır. Örneğin, 1939 Erzincan Depremi büyük can ve mal kaybına yol açmıştır. Fay hattı boyunca yerleşim yerlerinin bulunması, buraların deprem tehlikesi altında olduğunu gösterir.*

2. Doğu Anadolu Fay Hattı'nda risk altında olan bölgeler ve bu riskin sebepleri nelerdir? Risk kavramını açıklayarak örnek veriniz.

*Doğu Anadolu Fay Hattı boyunca yer alan yerleşim bölgeleri, özellikle yapıların depreme dayanıklı olmaması nedeniyle yüksek risk altındadır. Elazığ, Malatya, Kahramanmaraş, Hatay gibi şehirler bu fay hattı üzerinde yer alır. Örneğin, 2023 Kahramanmaraş merkezli deprem. Bu deprem, yapıların yetersiz dayanıklılığı nedeniyle ciddi hasara yol açmış ve yüksek riskin sonuçlarını göstermiştir.*

3. Batı Anadolu Fay Hattı üzerinde yaşanmış bir afet örneği seçerek, bu olayın neden afet olarak nitelendirildiğini açıklayınız. Afet kavramını açıklayarak örnek veriniz.

*Batı Anadolu Fay Hatları üzerinde İzmir ve çevresinde meydana gelen büyük depremler, can ve mal kaybına yol açarak afet olarak nitelendirilir. Örneğin, 2020 İzmir Depremi. Bu depremde birçok bina yıkılmış, çok sayıda insan hayatını kaybetmiş veya yaralanmıştır. Bu durum, depremin afet olarak kabul edilmesine yol açmıştır.*

4. Verilen fay hatları haritasını inceleyerek, her bir fay hattının geçtiği yerleşim bölgelerini belirleyiniz ve bu bölgelerde alınması gereken önlemleri tartışınız.

*Kuzey Anadolu Fay Hattı: Fay hattı boyunca İstanbul, Bolu, Düzce gibi büyük şehirler yer alır. Bu bölgelerde depreme dayanıklı binaların inşa edilmesi ve eski yapıların güçlendirilmesi önemlidir. Doğu Anadolu Fay Hattı: Bu fay hattı boyunca Erzincan, Elazığ, Malatya gibi şehirler yer alır. Bu bölgelerde yerel yönetimlerin deprem bilinçlendirme çalışmalarını artırmaları ve yapıların güçlendirilmesi gereklidir. Batı Anadolu Fay Hatları: İzmir ve çevresi bu fay hatlarının etkisi altındadır. Bu bölgede depreme dayanıklı binaların yapılması ve mevcut yapıların güçlendirilmesi önemlidir.*

1. “İstanbul, Kuzey Anadolu Fay Hattı üzerinde yer alan bir megakenttir. Bu fay hattı, tarih boyunca birçok yıkıcı depreme neden olmuştur. İstanbul’da büyük bir depremin meydana gelme olasılığı oldukça yüksektir ve bu durum şehri büyük bir risk altına sokmaktadır. Şehirdeki birçok yapı depreme dayanıklı değildir ve yoğun nüfus, olası bir depremde büyük can ve mal kaybına yol açabilir. Bu nedenle, İstanbul’da meydana gelebilecek büyük bir deprem, tehlike, risk ve afet kavramlarının tümünü içermektedir.”

**Paragrafa göre, aşağıdakilerden hangisi “tehlike”, “risk” ve “afet” kavramları ile en iyi ilişkilendirilmiştir?**

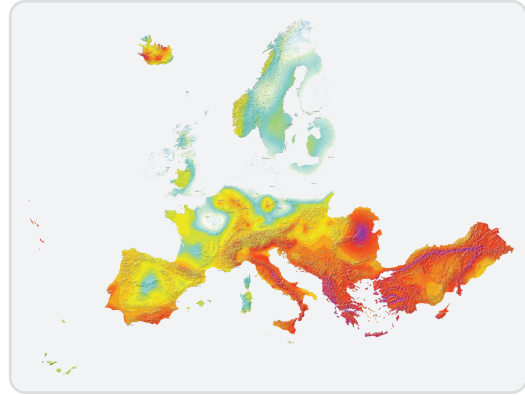
- A) Tehlike: Kuzey Anadolu Fay Hattı üzerindeki olası büyük bir deprem  
Risk: İstanbul’daki yapıların depreme dayanıklı olmaması  
Afet: İstanbul’da büyük bir deprem sonucu meydana gelebilecek can ve mal kayıpları
- B) Tehlike: İstanbul’da büyük bir depremin meydana gelme olasılığı  
Risk: İstanbul’daki yapıların depreme dayanıklı olmaması  
Afet: İstanbul’da büyük bir deprem sonucu meydana gelebilecek can ve mal kayıpları
- C) Tehlike: İstanbul’da büyük bir depremin meydana gelme olasılığı  
Risk: Kuzey Anadolu Fay Hattı üzerindeki olası büyük bir deprem  
Afet: İstanbul’daki yapıların depreme dayanıklı olmaması
- D) Tehlike: İstanbul’daki yapıların depreme dayanıklı olmaması  
Risk: İstanbul’da büyük bir depremin meydana gelme olasılığı  
Afet: Kuzey Anadolu Fay Hattı üzerindeki olası büyük bir deprem
- E) Tehlike: İstanbul’daki yapıların depreme dayanıklı olmaması  
Risk: Kuzey Anadolu Fay Hattı üzerindeki olası büyük bir deprem  
Afet: İstanbul’da büyük bir depremin meydana gelme olasılığı

2. Çevresel tehlike için kesin bir tanım zordur. “Doğal tehlike” kimileri tarafından “insana zararı dokunan ve kendisi dışındaki güçlerce sebep olunmuş fiziksel çevrenin unsurları” şeklinde tanımlanmıştır.

**Buna göre Japonya’nın coğrafi özelliklerine göre aşağıdakilerden hangisi yaygın görülen çevresel bir tehlike değildir?**

- A) Levha sınırında yer almasından dolayı görülen depremler  
B) 30 kadar aktif volkan barındırması  
C) Yıl içerisinde ortalama 3 - 4 tropikal siklonun (kasırga) sahillerini vurması  
D) Nüfus yoğunluğunun fazla olmasından dolayı yoğun yapılaşmanın görülmesi  
E) Ülkenin kuzeyindeki adalarda aşırı kar yağışlarının yaşanması

3. Aşağıda Avrupa Akdeniz Sismik Tehlike haritası gösterilmiştir.



**Haritada beyazdan mavi, yeşil, sarı, turuncu, kırmızı ve mor renge doğru tehlikenin arttığı göz önünde bulundurulursa aşağıdaki ülkelerden hangisinde afet boyutunda bir deprem görülme ihtimali en azdır?**

- A) Türkiye  
B) Danimarka  
C) İtalya  
D) Yunanistan  
E) Romanya

4. “Ekstrem doğa olayları, genellikle ani ve şiddetli doğa olaylarıdır ve büyük yıkımlara neden olabilirler. Bu olaylar arasında büyük depremler, volkanik patlamalar, kasırgalar, tsunamiler ve şiddetli fırtınalar yer alır. Örneğin, 2004 Hint Okyanusu’nda meydana gelen büyük deprem ve ardından oluşan tsunami, birçok ülkeyi etkileyerek büyük can ve mal kaybına yol açmıştır. Bu tür olaylar, potansiyel olarak zarar verebilecekleri için tehlike kavramı içinde değerlendirilir.”

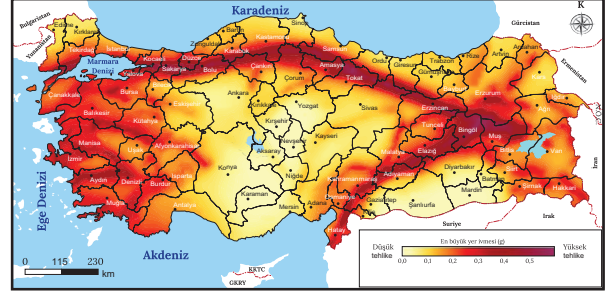
**Bu paragrafı dikkate alarak, aşağıdaki ifadelerden hangisi “tehlike” kavramı içerisinde ekstrem doğa olaylarını en iyi açıklar?**

- A) Ekstrem doğa olaylarının neden olduğu yıkım ve zararlar  
B) Ekstrem doğa olaylarının gerçekleşme olasılığı ve potansiyel zararları  
C) Ekstrem doğa olaylarının önlenmesi  
D) Ekstrem doğa olayları sonrası yapılan kurtarma çalışmaları  
E) Ekstrem doğa olaylarının ekonomik etkileri

5. **Aşağıdaki ifadelerden hangisi “risk” kavramını çığ olayı ile en iyi açıklar?**

- A) Dağlık bölgelerde kar yağışının olması  
B) Çığ tehlikesi olan bölgelerde yerleşim yerlerinin bulunması  
C) Çığın neden olduğu yıkım  
D) Çığ sonrası yapılan kurtarma çalışmaları  
E) Bölgenin orman arazisi olması

6. Aşağıda AFAD (Afet ve Acil Durum Yönetimi Başkanlığı) 2018 Türkiye Deprem Tehlikesi Haritası verilmiştir.



**Buna göre deprem tehlikesinin yüksek olduğu kentlerden hangisinde meydana gelebilecek 7 ve üzerinde bir büyüklüğe sahip depremin afet durumuna dönüşme ihtimali daha fazladır?**

- A) İstanbul B) Tokat C) Muş  
D) Muğla E) Amasya

7. I. Tehlike, potansiyel olarak zararlı olabilecek bir olaydır.  
II. Risk, tehlikenin gerçekleşme olasılığı ve olası sonuçlarıdır.  
III. Afet, tehlikenin gerçekleşmesi sonucu oluşan büyük çaplı kayıplardır.

**Yukarıdaki “tehlike”, “risk” ve “afet” ifadelerinden hangileri doğru olarak verilmiştir?**

- A) Yalnız I B) Yalnız III C) I ve II  
D) II ve III E) I, II ve III



**Cevap Anahtarı**

1.B 2.D 3.B 4.B 5.B 6.A 7.E



**Yazılı Sınav**

1. **Kuzey Anadolu Fay Sistemi üzerinden tehlike, risk ve afet kavramlarını açıklayınız.**

- **Tehlike:** Depremler gibi doğa olaylarının meydana gelme olasılığıdır. Örneğin, Kuzey Anadolu Fay Sistemi boyunca büyük bir depremin meydana gelme olasılığı tehlike olarak tanımlanır.
- **Risk:** Tehlikenin gerçekleşme olasılığı ve bu olayın sonuçlarıdır. Kuzey Anadolu Fay Sistemi boyunca yerleşim yerlerinin depreme dayanıklı olmaması, bu bölgelerin yüksek risk altında olduğunu gösterir.
- **Afet:** Tehlikenin gerçekleşmesi sonucu meydana gelen büyük çaplı can ve mal kayıplarıdır. 1999 Gölcük Depremi, Kuzey Anadolu Fay Hattı üzerinde meydana gelen büyük bir deprem olup, bu olay büyük can ve mal kaybına neden olarak afet olarak nitelendirilmiştir.

2. **Bir doğal olayın afet olarak kabul edilmesi için hangi kriterlerin göz önünde bulundurulması gerektiğini yazınız. Türkiye ve dünyadan yaşanmış örnek olaylar üzerinden bu kriterleri açıklayınız.**

*Bir doğal olayın afet olarak kabul edilmesi için şu kriterler göz önünde bulundurulmalıdır:*

- **Can kaybı:** Olayın büyük çapta can kaybına yol açması. Örneğin, 2023 Kahramanmaraş Depremi büyük can kaybına neden olmuştur.
  - **Mal kaybı:** Olayın büyük maddi zarara yol açması. 2004 Hint Okyanusu Tsunamisi, çok sayıda yapının yıkılmasına ve büyük ekonomik kayıplara neden olmuştur.
  - **Toplumun etkilenmesi:** Olayın geniş bir toplum kesimini etkilemesi. 2011 Japonya Tohoku Depremi ve Tsunamisi, milyonlarca insanı etkilemiştir.
  - **Altyapının zarar görmesi:** Olayın altyapıya büyük zarar vermesi. Haiti 2010 Depremi, ülkenin altyapısının büyük ölçüde yıkılmasına neden olmuştur.
- Bu kriterler, bir olayın afet olarak nitelendirilmesi için önemlidir.*