

# 9. SINIF

## BİYOLOJİ - BİYOLOJİ - BİYOLOJİ

### TAM İZLEME KİTABI



12.HAFTA

- YAŞAM -

- OMURGALI HAYVANLAR -

Adı :

Numara :

Doğru :

Yanlış :

Soyadı :

Sınıf :

Net :



ÖĞRENCİ NO

0	0	0	0	0	0
1	1	1	1	1	1
2	2	2	2	2	2
3	3	3	3	3	3
4	4	4	4	4	4
5	5	5	5	5	5
6	6	6	6	6	6
7	7	7	7	7	7
8	8	8	8	8	8
9	9	9	9	9	9

YANITLAR

01	A	B	C	D	E
02	A	B	C	D	E
03	A	B	C	D	E
04	A	B	C	D	E
05	A	B	C	D	E
06	A	B	C	D	E
07	A	B	C	D	E
08	A	B	C	D	E
09	A	B	C	D	E
10	A	B	C	D	E
11	A	B	C	D	E
12	A	B	C	D	E
13	A	B	C	D	E
14	A	B	C	D	E
15	A	B	C	D	E
16	A	B	C	D	E
17	A	B	C	D	E
18	A	B	C	D	E
19	A	B	C	D	E
20	A	B	C	D	E
21	A	B	C	D	E
22	A	B	C	D	E
23	A	B	C	D	E
24	A	B	C	D	E
25	A	B	C	D	E
26	A	B	C	D	E
27	A	B	C	D	E
28	A	B	C	D	E
29	A	B	C	D	E
30	A	B	C	D	E

Adı :

Soyadı :

**Tam Okul** uygulamasını kullanarak optik formları okutabilir, sonuçlarınızı değerlendirebilir ve video çözümlerine ulaşabilirsiniz.

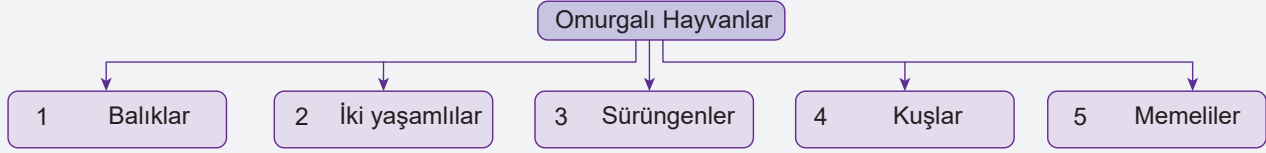
Aynı zamanda **Eğitim Vadisi Mobil** uygulamasını indirerek de video çözümlerine ulaşabilirsiniz.

Uygulamalarımızı **Google Play** veya **App Store**'dan indirebilirsiniz.



Etkinlik

A. Aşağıdaki görselde omurgalı hayvanların beş gruba ayrıldığı görülmektedir.



Görselde yer alan canlılar ile ilgili aşağıdaki soruları cevaplayınız.

1. Akciğer solunumu yapan canlı gruplarını yazınız.

2, 3, 4, 5

2. Soğukkanlı olan canlı gruplarını yazınız.

1, 2, 3

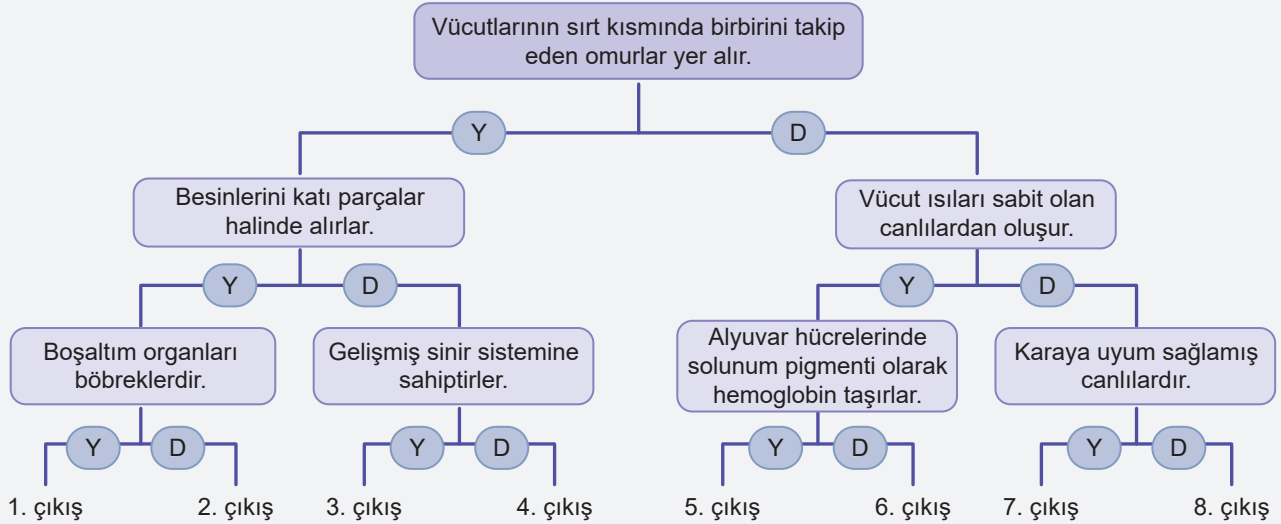
3. İç döllenme yapan canlı gruplarını yazınız.

3, 4, 5

4. Yavru bakımı görülen canlı gruplarını yazınız.

4, 5

B. Omurgalı hayvanların genel özellikleri aşağıda dallanmış ağaç yöntemi ile verilmiştir.



Sevgili öğrencim yönergeleri doğru ise D, yanlış ise Y harfini takip etmen gerekiyor. Bu durumda hangi çıkışta yönergeyi tamamlamalısın?

6. çıkış

1. Aşağıdaki infografikte omurgalı hayvanlar şubesine ait sınıflar verilmiştir.

## Omurgalı Hayvanlar

- I Balık
- II İki yaşamlılar
- III Sürüngenler
- IV Kuşlar
- V Memeliler

Buna göre numaralandırılmış olarak verilmiş sınıflar ve örnekleri seçeneklerden hangisinde yanlış eşleştirilmiştir?

- A) I → Köpekbalığı  
B) II → Kara kurbağası  
C) III → Toprak solucanı  
D) IV → Tavuk  
E) V → Kanguru
2. Memeliler sınıfında bulunan canlıların tamamında;

- I. plasentaya sahip olma,
- II. iç döllenme, iç gelişme,
- III. akciğerlerinde alveol bulundurma,

özelliklerinden hangileri ortaktır?

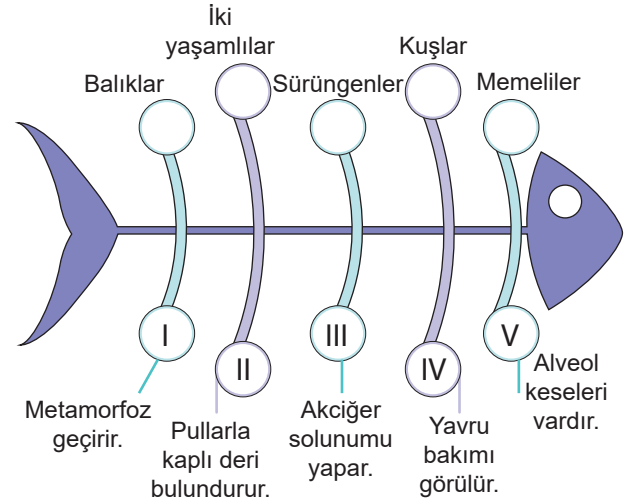
- A) Yalnız I      B) Yalnız II      C) Yalnız III  
D) I ve II      E) II ve III
3. Kara yaşamına uyum gösteren omurgalı hayvanların tamamında;

- I. iç döllenme,
- II. akciğer solunumu,
- III. kapalı kan dolaşımı

özelliklerinden hangileri görülür?

- A) Yalnız I      B) Yalnız III      C) I ve II  
D) II ve III      E) I, II ve III

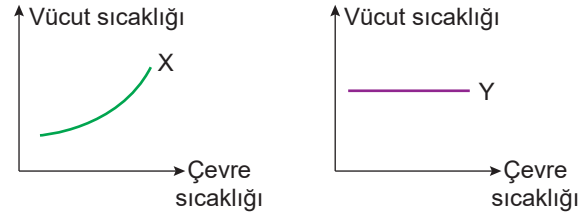
4. Aşağıdaki şekilde balık kılıçığı yöntemi üzerinde omurgalı hayvanlara ait gruplar ve bu gruplarda görülebilen özellikler eşleştirilmiştir.



Buna göre numaralandırılan kısımlardan hangileri yer değiştirirse verilen diyagram doğru olur?

- A) I ve II      B) II ve III      C) III ve IV  
D) II ve III      E) IV ve V

5. Aşağıdaki grafiklerde farklı iki türün vücut sıcaklığının çevre sıcaklığına bağlı değişimi gösterilmiştir.



Buna göre X ve Y canlıları aşağıdakilerden hangisinde doğru olarak verilmiştir?

- |    | X          | Y         |
|----|------------|-----------|
| A) | Balık      | Kurbağa   |
| B) | Kertenkele | Yılan     |
| C) | Kartal     | Kirpi     |
| D) | Kurbağa    | Kanarya   |
| E) | Semender   | Bukalemun |

6. Aşağıdaki tabloda bazı omurgalı hayvanlar ve sahip oldukları özellikler verilmiştir.

Omurgalı Hayvanlar	K	L	M
Özellikler			
Alveol bulundurma	-	-	+
Sabit vücut ısılı olma	-	+	+
Akciğer solunumu yapma	+	+	+
İç döllenme	+	+	+

(+: Özelliğe sahip, -: Özelliğe sahip değil)

Buna göre K, L, M canlıları ile ilgili aşağıdakilerden hangisi söylenemez?

- A) K canlısının derisinde pullar bulunabilir.  
B) L canlısının vücudu tüylerle örtülüdür.  
C) M canlısı yavrusunu sütle besler.  
D) K ve L canlıları embriyonik dönemlerini dış ortamda tamamlarlar.  
E) M canlı grubunda yer alan canlıların tamamında iç gelişme görülür.

7. Ferhan öğretmen omurgalı hayvanlar ile ilgili “ne kadar tanıyorum” adlı etkinlik yapmak için kartlara bu canlılarda görülen özellikleri yazıp numaralandırılmış kartlarda yazılı özelliklerin hangi omurgalı hayvan gruplarında görülebileceğini sormuştur.

I Dört odacıklı kalbe sahip olma	II Değişken vücut ısılı olma
III Solungaç solunumu yapma	IV Yavru bakımı

Öğrencilerin verdiği cevaplar aşağıdaki gibidir:

Ege: I → Kuşlar ve memeliler

Handan: II → Balık ve sürüngenler

Nalan: III → Balık ve larva dönemindeki kurbağa

Olca: IV → Kurbağa, kuş ve memeli

Buna göre, öğrencilerden hangilerinin verdiği cevap öğretmeni tarafından onaylanır?

- A) Yalnız Ege      B) Yalnız Olca      C) Yalnız Handan  
D) Ege ve Nalan      E) Nalan ve Olca



Cevap Anahtarı

1.C 2.C 3.E 4.A 5.D 6.E 7.D



### Yazılı Sınav

1. Aşağıda omurgalı hayvanlar şubesinde yer alan beş sınıfa ait bazı özellikler verilmiştir.

I. Tabloda bu beş sınıfta görülen özellikleri tamamlayınız.

Özellikler	Sınıflar	Balıklar	İki yaşamlılar	Sürüngenler	Kuşlar	Memeliler
Kalp yapısı		2 odacıklı	3 odacıklı	3 odacıklı	4 odacıklı	4 odacıklı
Solunum şekli		Solungaç	Solungaç Akciğer	Akciğer	Akciğer	Akciğer
Döllenmenin gerçekleştiği yer		Dış döllenme	Dış döllenme	İç döllenme	İç döllenme	İç döllenme
Vücut örtüsü		Pul	Nemli deri	Pul	Tüy	Kıl

II. Tablodaki beş sınıfa bakıldığında hangilerinin vücudunda karışık kan dolaşır?

İki yaşamlılar ve sürüngenler