

# 9. SINIF

## BİYOLOJİ - BİYOLOJİ - BİYOLOJİ

### TAM İZLEME KİTABI

# TIK

5.HAFTA

YAŞAM - YAŞAM - YAŞAM

- SINIFLANDIRMADA TEMEL YAKLAŞIMLAR VE MODERN SINIFLANDIRMA -

Adı :

Numara :

Doğru :

Yanlış :

Soyadı :

Sınıf :

Net :



ÖĞRENCİ NO

0	0	0	0	0	0
1	1	1	1	1	1
2	2	2	2	2	2
3	3	3	3	3	3
4	4	4	4	4	4
5	5	5	5	5	5
6	6	6	6	6	6
7	7	7	7	7	7
8	8	8	8	8	8
9	9	9	9	9	9

YANITLAR

01	A	B	C	D	E
02	A	B	C	D	E
03	A	B	C	D	E
04	A	B	C	D	E
05	A	B	C	D	E
06	A	B	C	D	E
07	A	B	C	D	E
08	A	B	C	D	E
09	A	B	C	D	E
10	A	B	C	D	E
11	A	B	C	D	E
12	A	B	C	D	E
13	A	B	C	D	E
14	A	B	C	D	E
15	A	B	C	D	E
16	A	B	C	D	E
17	A	B	C	D	E
18	A	B	C	D	E
19	A	B	C	D	E
20	A	B	C	D	E
21	A	B	C	D	E
22	A	B	C	D	E
23	A	B	C	D	E
24	A	B	C	D	E
25	A	B	C	D	E
26	A	B	C	D	E
27	A	B	C	D	E
28	A	B	C	D	E
29	A	B	C	D	E
30	A	B	C	D	E

Adı :

Soyadı :

**Tam Okul** uygulamasını kullanarak optik formları okutabilir, sonuçlarınızı değerlendirebilir ve video çözümlerine ulaşabilirsiniz.

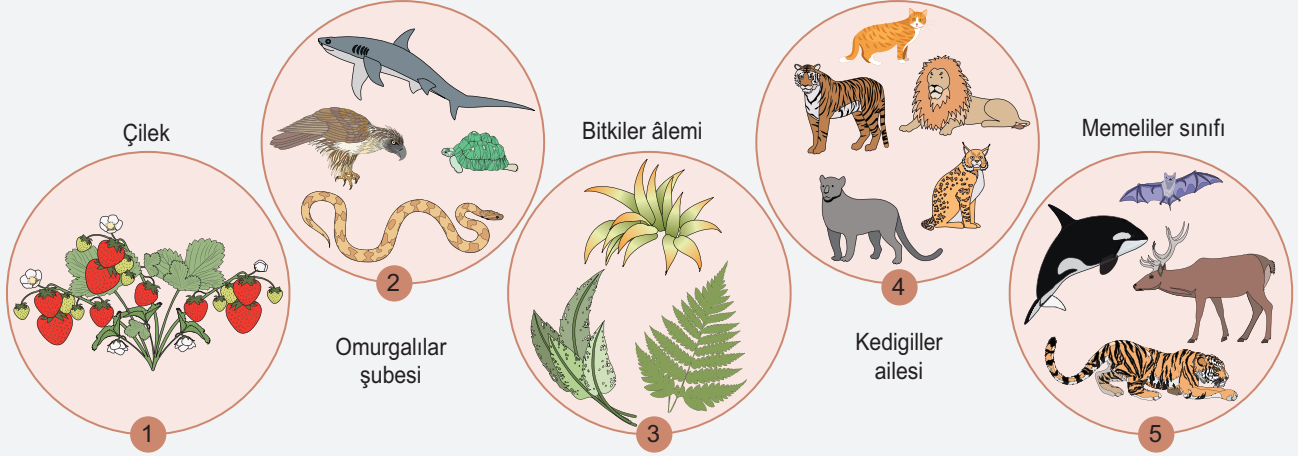
Aynı zamanda **Eğitim Vadisi Mobil** uygulamasını indirerek de video çözümlerine ulaşabilirsiniz.

Uygulamalarımızı **Google Play** veya **App Store**'dan indirebilirsiniz.



Etkinlik

A.



Verilen görsellerdeki numaralara göre aşağıdaki soruları yanıtlayınız.

I. Tür sayısı en fazla olan grup hangisidir?

3

II. Kromozom sayısında farklılık gözlenmeyen grup hangisidir?

1

III. Memeliler sınıfı grubundaki bir canlının mutlaka bulunması gereken grup hangi numara ile gösterilmiştir?

2

IV. 4 numaralı gruptaki kedigiller ailesinin üyelerinin genetik benzerliği ile 2 numaralı grupta yer alan omurgalılar şubesindeki canlıların genetik benzerliğini karşılaştırınız.

4 numaralı grup, 2 numaralı gruba göre taksonomide türe daha yakın oldukları için benzerlikleri de fazladır.

B. Aşağıda bazı canlıların tür adı, yer aldığı aile ve kromozom sayılarının belirtildiği bir tablo verilmiştir.

	Tür adı	Aile (Familya)	Kromozom sayısı
K	Vulpes zerda	Canidae	38
L	Canis familiaris	Canidae	78
M	Allium cepa	Amaryllidaceae	16
N	Felis familiaris	Felidae	38

I. Tabloda verilen türler içinde hangi iki türün protein benzerliği en fazladır?

K ve L

II. Tür adı verilirken ikili adlandırma kullanılmıştır bunun sağladığı katkıyı açıklayınız.

Bilimsel birliktelik sağlanmış olup karışıklıklar önlenmiştir.

1. Aşağıdaki tabloda filogenetik sınıflandırmayla ilgili bazı bilgiler verilmiştir.

T	Sınıflandırmanın amacı ekolojik ve ekonomik kaynakları tespit etmektedir.
A	Belirli bir kategoriye dahil olan ortak özelliklere sahip bireylerin oluşturduğu topluluğa takson denir.
K	Canlılar üç üst domain sisteminde yer alır.

Bu bilgilere doğru ise "D" harfi, yanlış ise "Y" harfi konulduğunda harflendirme seçeneklerinden hangisi gibi olur?

- A) 

T	D
A	D
K	D

 B) 

T	D
A	D
K	Y

 C) 

T	Y
A	Y
K	Y
- D) 

T	Y
A	D
K	D

 E) 

T	D
A	Y
K	Y

2. Linneaus tarafından yapılan ikili adlandırma;

- zamanda ortaya çıkan farklılıkları gidermek,
- bilimsel birliktelik sağlamak,
- canlının kolay bir şekilde tanınmasını sağlamak

amaçlarından hangilerini gerçekleştirmek için yapılmıştır?

- A) Yalnız I B) Yalnız II C) I ve III  
D) II ve III E) I, II ve III

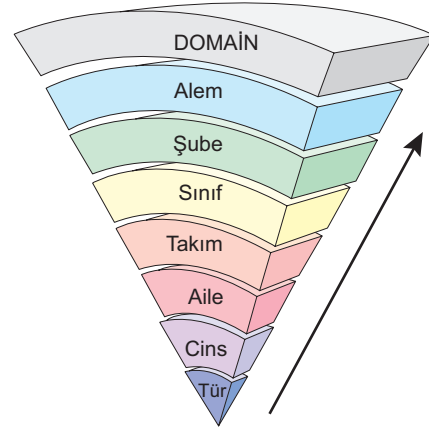
3. Belgrad ormanında yaşayan bazı canlıların sınıflandırmadaki isimleri aşağıdaki gibidir.

- *Erica arborea*
- *Pinus nigra*
- *Erica verticillata*
- *Populus nigra*
- *Pinus brutia*
- *Populus alba*
- *Morus alba*

Buna göre Belgrad ormanında yaşayan tür çeşidi sayısı ve cins çeşidi sayısı aşağıdakilerden hangisinde doğru olarak verilmiştir?

	Tür sayısı	Cins sayısı
A)	4	7
B)	5	4
C)	7	5
D)	7	4
E)	7	7

4. Filogenetik sınıflandırma birimleri aşağıdaki gibidir.



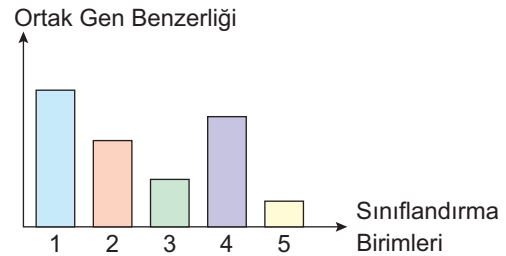
Buna göre ok yönüne doğru,

- Birey sayısı artar.
- Gen benzerliği artar.
- Canlı çeşitliliği azalır.
- Morfolojik benzerlik azalır.

ifadelerinden hangileri doğrudur?

- A) I ve II B) II ve III C) I ve IV  
D) III ve IV E) I, II ve IV

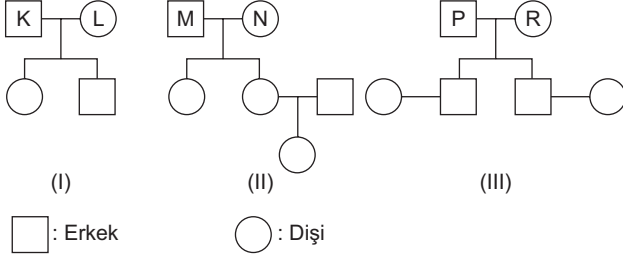
5. Aşağıdaki grafikte filogenetik sınıflandırma birimlerinin ortak gen benzerlikleri gösterilmiştir.



Buna göre aşağıdaki bilgilerden hangisi kesinlikle doğrudur?

1. sınıflandırma birimi birey sayısının en fazla olduğu gruptur.
2. sınıflandırma birimindeki bireylerin protein benzerliği 3. sınıflandırma birimindeki bireylerin protein benzerliğinden fazladır.
5. sınıflandırma birimindeki bireyler çiftleştiklerinde verimli döller verebilir.
- 3'te yer alan bireyler 4'te de her zaman birarada bulunurlar.
- 3 numaralı birim familya ise 5 numaralı birim cinstir.

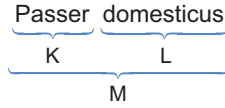
6. Aşağıda bazı canlılara ait soyağaçları verilmiştir.



Bu bilgilere göre soyağacında harflendirilmiş bireylerden hangileri kesinlikle aynı türe aittir?

- A) Yalnız II      B) Yalnız III      C) I ve II  
D) II ve III      E) I, II ve III

7. Aşağıdaki şemada bir canlının binomial adlandırması gösterilmiştir.



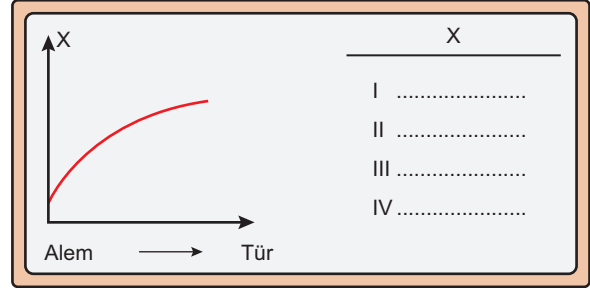
Buna göre,

- I. K, cins adıdır.  
II. L, tanımlayıcı addır.  
III. M, tür adıdır.

ifadelerinden hangileri doğrudur?

- A) Yalnız I      B) Yalnız III      C) I ve II  
D) II ve III      E) I, II ve III

8. Biyoloji öğretmeni Selin Hanım canlıların filogenetik sınıflandırılmasında taksonlarda görülen biyolojik değişimleri gösterebilmek için tahtaya bir grafik çiziyor.



Grafikte X yerine gelebilecek özellikleri öğrencilerinden tahtaya gelerek yazmalarını istiyor.

Buna göre X yerine;

- I. protein benzerliği,  
II. gen sayısı,  
III. canlı çeşitliliği,  
IV. biyokimyasal çeşitlilik,

ifadelerini yazan öğrenci hangilerinde hata yapmıştır?

- A) I ve II      B) I ve IV      C) II ve III  
D) I, III ve IV      E) II, III ve IV



**Cevap Anahtarı**

1.A 2.E 3.D 4.C 5.B 6.A 7.E 8.E



**Yazılı Sınav**

1. Alemde doğru gidildikçe yukarıda verilen özellikleri artar / azalır şeklinde belirtiniz.

DOMAİN	
Alem	
Şube	I. Birey sayısı : <i>Azalı</i>
Sınıf	II. Ortak gen sayısı : <i>Artar</i>
Takım	III. Çeşitlilik : <i>Azalı</i>
Familiya	IV. Akrabalık derecesi : <i>Artar</i>
Cins	
Tür	

2. Aynı tür canlıların ortak olan özelliklerinden dört tanesini yazınız.

- I. *Kromozom sayıları*  
II. *Beslenme şekilleri*  
III. *Üreme şekilleri*  
IV. *Boşaltım atıkları*