

9. SINIF

BİYOLOJİ - BİYOLOJİ - BİYOLOJİ

TAM İZLEME KİTABI



1.HAFTA

YAŞAM - YAŞAM - YAŞAM

- BİYOLOJİ BİLİMİ VE ÖNEMİ -

Adı :

Numara :

Doğru :

Yanlış :

Soyadı :

Sınıf :

Net :



ÖĞRENCİ NO

0	0	0	0	0	0
1	1	1	1	1	1
2	2	2	2	2	2
3	3	3	3	3	3
4	4	4	4	4	4
5	5	5	5	5	5
6	6	6	6	6	6
7	7	7	7	7	7
8	8	8	8	8	8
9	9	9	9	9	9

YANITLAR

01	A	B	C	D	E
02	A	B	C	D	E
03	A	B	C	D	E
04	A	B	C	D	E
05	A	B	C	D	E
06	A	B	C	D	E
07	A	B	C	D	E
08	A	B	C	D	E
09	A	B	C	D	E
10	A	B	C	D	E
11	A	B	C	D	E
12	A	B	C	D	E
13	A	B	C	D	E
14	A	B	C	D	E
15	A	B	C	D	E
16	A	B	C	D	E
17	A	B	C	D	E
18	A	B	C	D	E
19	A	B	C	D	E
20	A	B	C	D	E
21	A	B	C	D	E
22	A	B	C	D	E
23	A	B	C	D	E
24	A	B	C	D	E
25	A	B	C	D	E
26	A	B	C	D	E
27	A	B	C	D	E
28	A	B	C	D	E
29	A	B	C	D	E
30	A	B	C	D	E

Adı :

Soyadı :

Tam Okul uygulamasını kullanarak optik formları okutabilir, sonuçlarınızı değerlendirebilir ve video çözümlerine ulaşabilirsiniz.

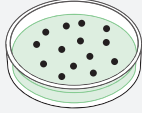
Aynı zamanda **Eğitim Vadisi Mobil** uygulamasını indirerek de video çözümlerine ulaşabilirsiniz.

Uygulamalarımızı **Google Play** veya **App Store**'dan indirebilirsiniz.

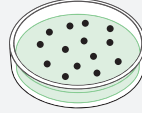
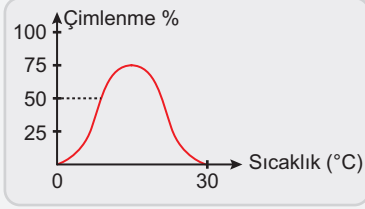


Etkinlik

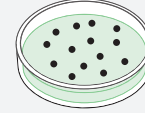
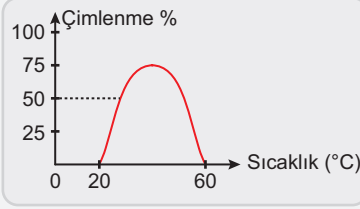
A. Aşağıda üç farklı bitki tohumu ve bu tohumların çimlenme oranları ile ortam sıcaklığı arasındaki ilişki grafiklerle gösterilmiştir.



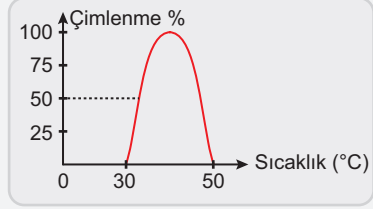
1. Tür



2. Tür



3. Tür



Çimlenme üzerine yapılan bu bilimsel çalışmada elde edilen verilere göre aşağıdaki soruları cevaplayınız.

I. Düşük sıcaklığa toleransı en fazla olan tür hangisidir?

1. Tür

II. Sıcaklık değişiminden en az etkilenen tür hangisidir?

2. Tür

III. 45°C'de hangi bitkilerin tohumları çimlenebilir?

2. ve 3. Tür

B. Bilim insanları sultan sazlığında yaptıkları bilimsel bir çalışmada bu bölgeye ilk defa gelen çekirge topluluğuna rastlamışlardır.

Sazlıktaki çekirge topluluğunun yaşamlarına ilişkin değişimlerini, çevre etkilerini, diğer türlerle ve cansız etmenlerle olan ilişkilerini, birey sayılarındaki değişimlerini not etmişlerdir. Elde edilen veriler doğrultusunda çekirge topluluğunun sayısının kontrolsüz bir artış gösterdiği ve diğer canlıları olumsuz yönde etkileyebileceği öngörülmüştür.



Metinde verilen bilgilere göre bilim insanları, ile ilgili aşağıdaki soruları cevaplayınız.

I. Bilim insanları hangi hipotezleri ileri sürebilirler?

Çekirgeler kontrolsüz çoğalması engellenmelidir.

II. Bu araştırmadan elde edilen verilere dayanarak hangi çıkarımlarda bulunmuşlardır?

Çekirgeler kontrolsüz artışa devam ederlerse sazlıktaki diğer canlıların hayatı tehlikeye girecektir.

III. Yapılan çalışmada etik ihlaline neden olacak bir davranış sergilemişler midir?

Hayır etik ihlali yapılan bir davranış görülmemiş bilimsel çalışmaya uygun hareket etmişlerdir.

1. Bilim ile ilgili,

- I. İnsana belli sınırlar içinde doğayı ve yaşamı denetleme imkanı sunar.
- II. Sistematik bilgiler kümesidir.
- III. Her bilgi dalı bilimdir.

ifadelerinden hangileri doğrudur?

- A) Yalnız I B) Yalnız III C) I ve II
D) II ve III E) I, II ve III

2. Yaşamın yalnızca mevcut canlı organizmalardan türeyebileceğini ve yeni yaşam formlarının sadece var olan canlılardan ortaya çıkabileceği düşüncesini savunan Lazzaro Spallanzani aşağıdaki deney düzeneğini hazırlar.

Deney:



Sonuç:



Buna göre,

- I. Lazzaro Spallanzani'nin düşüncesi bir hipotezdir ve hipotezini destekleyen sonuç elde etmiştir.
- II. Nitel gözlemlere yer vermiştir.
- III. Kontrollü deney amacına uygun yapılmıştır.

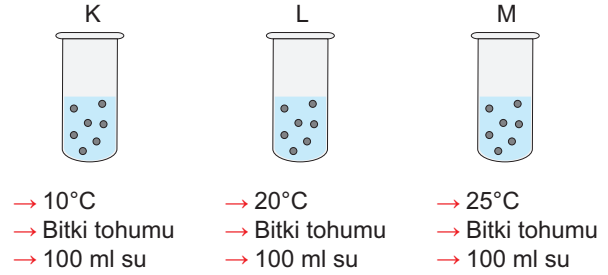
ifadelerinden hangileri doğrudur?

- A) Yalnız I B) Yalnız III C) I ve II
D) II ve III E) I, II ve III

3. Aşağıdakilerden hangisi bilim insanının özellikleri arasında yer almaz?

- A) Meraklı B) Şüpheli C) Çalışkan
D) İş birlikçi E) Sabit fikirli

4. Bir araştırmacı 25°C'de iyi bir çimlenme gösteren bitki tohumlarını üç özdeş deney tüpüne koyarak çimlenme hızlarını incelemek istiyor.



(Bitki tohumları aynı tür ve eşit sayıdadır.)

Düzenek 10 gün boyunca sabit bir yerde tutulduktan sonra çimlenme hızlarını karşılaştırıyor.

Buna göre bu deney düzeneği ile ilgili,

- I. Bağımsız değişken sıcaklıktır.
- II. Bağımlı değişken çimlenme hızıdır.
- III. Kontrol grubu M tüpüdür.

yargılarından hangileri doğrudur?

- A) Yalnız I B) Yalnız III C) I ve II
D) II ve III E) I, II ve III

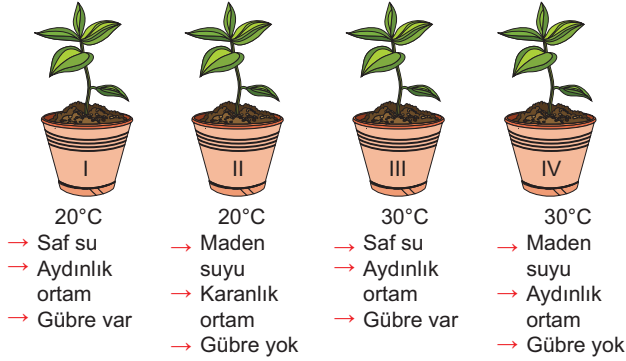
5. Nicel gözlemlerle ilgili,

- I. Sayısal verilere dayanır.
- II. Ölçme araçları kullanılır.
- III. Nesneldir.

açıklamalarından hangileri doğrudur?

- A) Yalnız I B) Yalnız III C) I ve II
D) II ve III E) I, II ve III

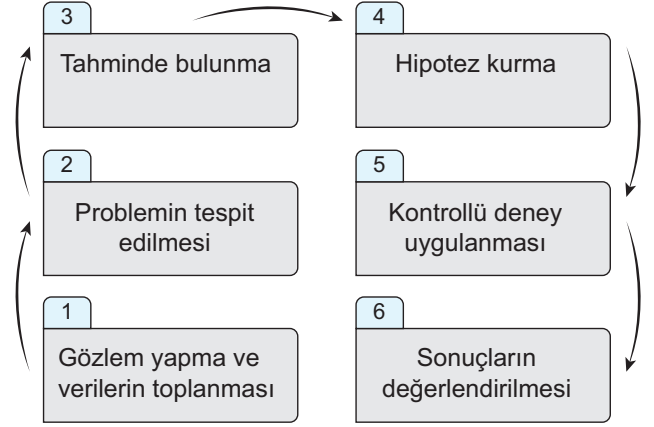
6. Bir öğrenci çevre şartlarının bitki gelişimi üzerindeki etkisini incelemek için dört özdeş saksı bitkisi ile bir deney düzeneği hazırlıyor.



Bu öğrenci yukarıdaki düzeneklerden hangi ikisini kullanarak bir sonuca varabilir?

- A) I ve III B) II ve III C) III ve IV
D) II ve IV E) I ve IV

7. Bilimsel bir problemin çözümünde kullanılan bilimsel yöntem basamakları aşağıdaki verilmiştir.



Buna göre bu basamakların bilimsel çalışmaya uygun olabilmesi için hangi iki basamağın yer değiştirmesi gerekir?

- A) 1 ve 2 B) 2 ve 3 C) 3 ve 4
D) 4 ve 5 E) 5 ve 6



Cevap Anahtarı

1.C 2.E 3.E 4.E 5.E 6.A 7.C



Yazılı Sınav

1. Aşağıda verilen tanımları açıklayınız.

Gerçek : Herkes tarafından doğruluğu kabul edilen ve aynı şartlarda aynı sonuçlara ulaşılan gözlemlerdir.

Veri : Özel bir konu ile ilgili kayda alınmış bilgilerdir.

Tahmin : Hipotezlerden çıkarılan mantıklı sonuçlardır.

2. İyi bir hipotezin özellikleri nelerdir?

I : Gözlem ve verilere dayanmalıdır.

III : Soruna çözüm önermelidir.

II : Sınanabilir olmalıdır.

IV : Özel yargılardan uzak olmalıdır.

3. Bir bilim insanı hangi özelliklere sahip olmalıdır?

I : Objektif olmalıdır.

III : Sabırlı olmalıdır.

II : Meraklı ve araştırmacı olmalıdır.

IV : İyi bir gözlemci olmalıdır.