

# 9. SINIF

## MATEMATİK - MATEMATİK - MATEMATİK

### TAM İZLEME KİTABI



30. HAFTA

#### İSTATİSTİKSEL ARAŞTIRMA SÜRECİ

#### BAŞKALARI TARAFINDAN OLUŞTURULAN TEK NİCEL DEĞİŞKENLİ VERİ DAĞILIMI

Adı :

Numara :

Doğru :

Yanlış :

Soyadı :

Sınıf :

Net :



ÖĞRENCİ NO

0	0	0	0	0	0
1	1	1	1	1	1
2	2	2	2	2	2
3	3	3	3	3	3
4	4	4	4	4	4
5	5	5	5	5	5
6	6	6	6	6	6
7	7	7	7	7	7
8	8	8	8	8	8
9	9	9	9	9	9

YANITLAR

01	A	B	C	D	E
02	A	B	C	D	E
03	A	B	C	D	E
04	A	B	C	D	E
05	A	B	C	D	E
06	A	B	C	D	E
07	A	B	C	D	E
08	A	B	C	D	E
09	A	B	C	D	E
10	A	B	C	D	E
11	A	B	C	D	E
12	A	B	C	D	E
13	A	B	C	D	E
14	A	B	C	D	E
15	A	B	C	D	E
16	A	B	C	D	E
17	A	B	C	D	E
18	A	B	C	D	E
19	A	B	C	D	E
20	A	B	C	D	E
21	A	B	C	D	E
22	A	B	C	D	E
23	A	B	C	D	E
24	A	B	C	D	E
25	A	B	C	D	E
26	A	B	C	D	E
27	A	B	C	D	E
28	A	B	C	D	E
29	A	B	C	D	E
30	A	B	C	D	E

Adı :

Soyadı :

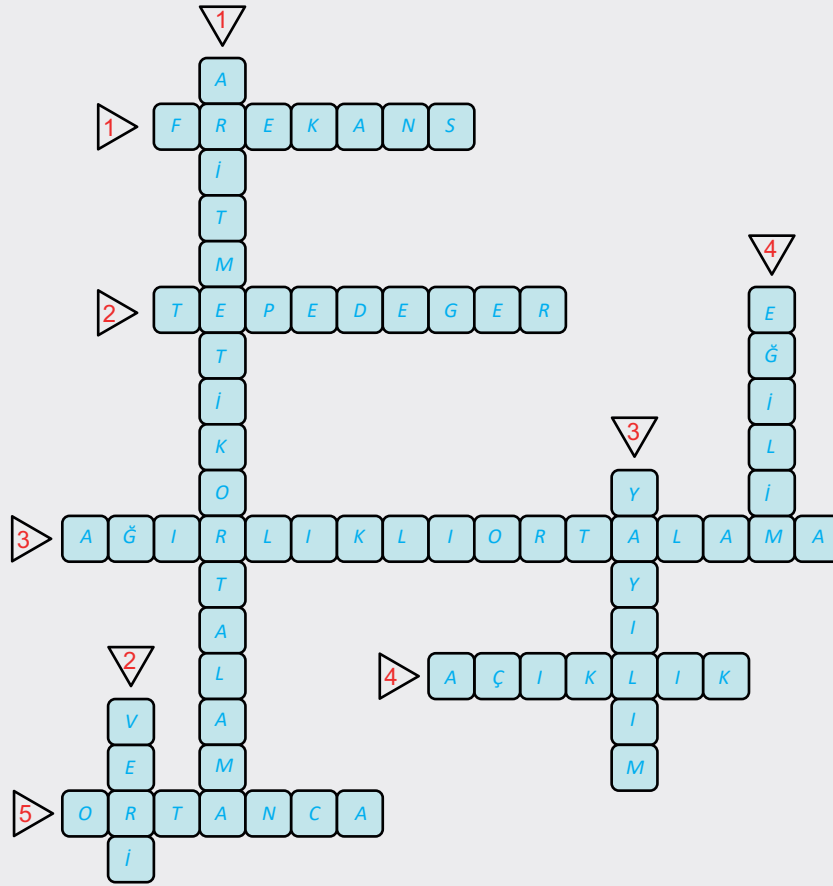
**Tam Okul** uygulamasını kullanarak optik formları okutabilir, sonuçlarınızı değerlendirebilir ve video çözümlerine ulaşabilirsiniz.

Aynı zamanda **Eğitim Vadisi Mobil** uygulamasını indirerek de video çözümlerine ulaşabilirsiniz.

Uygulamalarımızı **Google Play** veya **App Store**'dan indirebilirsiniz.



Etkinlik



▶ Soldan Sağa

1. Veri grubundaki sayıların tekrar sayısıdır.

2. Ölçümler sonucu elde edilen verilerden en çok tekrar eden veriye denir.

3. Soldan Veri grubu içindeki her bir verinin veri ağırlığı ile çarpıldıktan sonra alınan toplamın, ağırlıkları toplamına bölünmesiyle elde edilen ortalamadır.

4. Veri grubundaki en büyük değer ile en küçük değer arasındaki farktır.

5. Bir veri grubundaki veriler küçükten büyüğe sıralandığında ortadaki veridir.

▽ Yukarıdan aşağı

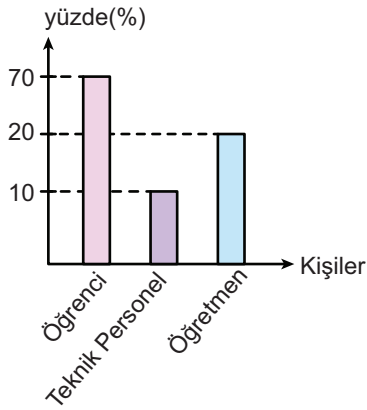
1. Veri grubunda bulunan verilerin toplamının veri sayısına bölünmesiyle elde edilen değerlerdir.

2. Günlük yaşamda sağlık, ekonomi eğitim ve iş gibi konularda ölçüm, sayım, deney, gözlem veya araştırma yoluyla elde edilen toplanmış ve çözümlenmiş bilgilerdir.

3. Bir veri grubundaki verilerin birbirine yakınlık veya uzaklığı hakkında bilgi veren ölçülere merkezi... ölçüler denir.

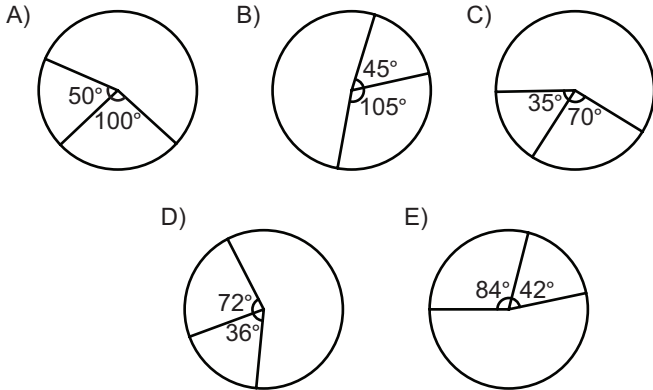
4. Bir veri grubunun hangi değer etrafında toplandığını gösteren sayısal değerlere merkezi ..... ölçüleri denir.

1.



Bir okulda bulunan öğrenci, öğretmen ve teknik personel sayılarının toplam kişi sayısı içindeki yüzdeleri gösterilmiştir.

Buna göre, kişi sayılarının dairesel grafik ile gösterimi aşağıdakilerden hangisidir?



2. A, B,  $2 \cdot B$  birer pozitif rakamdır.  $A < B$  dir.

$2A, B, 2B, 2$  sayılarının aritmetik ortalaması 5 tir.

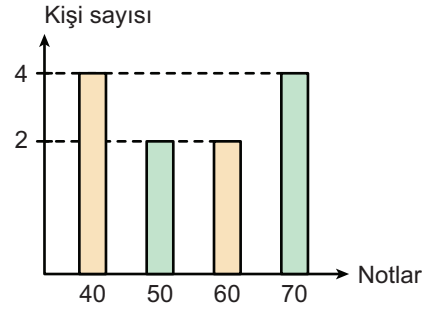
Buna göre,

$A, A + 1, A - 1, 2A, B, 2B, B + 4$

Veri grubunun aritmetik ortalaması kaçtır?

A) 4 B) 4,8 C) 5 D) 5,2 E) 6

3. 9A sınıfı öğrencilerinin matematik ders notları sütun grafiğinde verilmiştir.



Buna göre, sınıfın matematik not ortalaması kaçtır?

A) 55 B) 58 C) 61 D) 65 E) 67

4. Bir işyerindeki çalışanların maaşları gösterilmiştir.

Çalışan Kişi Sayısı	10	8	3	1	1
Maaş	150 bin üzeri	100 - 150 arası	50 - 100 arası	30 - 50 arası	30 bin altı

Bu iş yerinde çalışan kişilerin maaşlarının modu kaçtır?

A) 150 bin üstü  
B) 100-150 bin arası  
C) 50 - 100 bin arası  
D) 30 - 50 bin arası  
E) 30 bin altı

5. A, B ve C birer pozitif tam sayıdır.

- A ile B' nin aritmetik ortalaması 3.
- B ile C' nin aritmetik ortalaması 4.
- C ile A' nın aritmetik ortalaması 5 tir.

Buna göre, A değeri kaçtır?

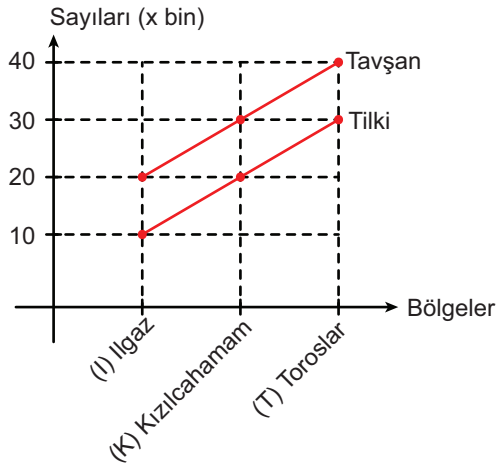
A) 3 B) 4 C) 5 D) 6 E) 7

6. Aritmetik ortalaması 10 olan 10 sayı ile aritmetik ortalaması 40 olan 40 sayı toplanıyor.

Buna göre, bu 50 sayının aritmetik ortalaması kaçtır?

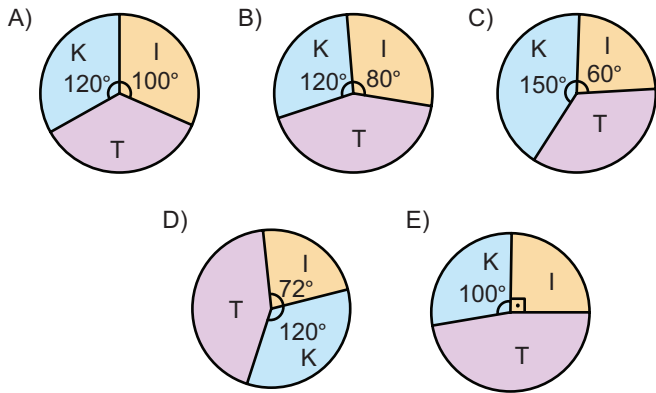
- A) 28 B) 31 C) 34 D) 37 E) 41

7.



Dik kordinat düzleminde İlgaz, Kızılcahamam ve Toroslarda bulunan tavşan ve tilki sayılarının değişimini gösteren grafik verilmiştir.

Buna göre, İlgaz, Kızılcahamam ve Toroslarda bulunan toplam tavşan ve tilki sayılarının dairesel grafiği aşağıdakilerden hangisidir?



8. Bir okuldaki öğrencilerin matematik dersi notları aşağıdaki tabloda verilmiştir.

Kişi Sayısı	3	2	3	5	4
Not	80	70	40	30	20

Buna göre, matematik sınav notlarının modu kaçtır?

- A) 80 B) 70 C) 40 D) 30 E) 20

9. Bir çiftlikteki A, B ve C kümelerindeki tavuk sayıları tabloda verilmiştir.

Kümeler	A	B	C
Tavuk Sayısı	120	150	20

Her hafta A kümesinden 300 yumurta, B kümesinden 200 yumurta C kümesinden 60 yumurta alındığına göre,

Haftalık A kümesindeki her bir tavuğun ortalama verimi, B kümesindeki her bir tavuğun ortalama veriminin kaç katıdır?

- A)  $\frac{10}{7}$  B)  $\frac{15}{8}$  C) 2 D)  $\frac{21}{8}$  E) 3

10. 1, 6, 2, 2, 3, 3, 3, 9, 4, x, 7, 7, 8, 2

Veri grubu bir okuldaki öğrencilerin ilçe genelinde yapılan sınavlar sonunda ilk 10' a giren öğrenci sayılarını göstermektedir.

Buna göre, grubun modu 2 olduğuna göre medyayı kaçtır?

- A) 2 B) 2,5 C) 3 D) 3,5 E) 4

11. 1, 2, 2, 3, 3, 3, 4, 4, 4, 4,.....

biçiminde devam eden bir veri grubunda

- 15 terim varsa modü 5' tir.
- 20 terim varsa medyanı 4,5' tur
- 30 terim varsa aritmetik ortalaması 5 tir.

ifadelerinden hangileri doğrudur?

- A) Yalnız I      B) Yalnız II      C) Yalnız III  
D) I ve II      E) I ve III

12. 4, 13, 17, 2, 2, 13, 11, 20, 20

veri grubuna göre,

- en küçük değeri 2 dir.
- medyanı 13 tür.
- veri grubunun açıklığı 18 dir.

ifadelerinden hangileri doğrudur?

- A) Yalnız I      B) Yalnız II      C) Yalnız III  
D) I ve II      E) I, II ve III

13. Veri değerlerinin yayılımının özetlenmesi için kullanılan ölçüye standart sapma denir.

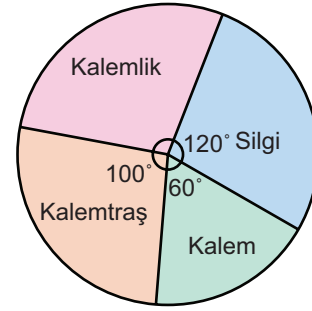
Buna göre,

- 1, 2, 3
- 3, 2, 1
- 2, 2, 2

veri gruplarından hangilerinin standart sapması sıfırdır?

- A) Yalnız I      B) Yalnız II      C) Yalnız III  
D) I ve II      E) I ve III

14.



Yukarıdaki grafikte bir kırtasiyede bir hafta boyunca satılan ürün sayılarının daire, grafiği verilmiştir.

- Kırtasiyede satılan silgi sayısı kalemtraş sayısından 30 fazladır.

Buna göre, kırtasiyede satılan kalemlik sayısı kaçtır?

- A) 80      B) 90      C) 100      D) 105      E) 120

15.



Bir veri grubunun durumunu gösteren kutu grafiği özetlenmiştir.

1, 4, 4, 4, 7, 7, 8, 10 veri grubu veriliyor.



Kutu grafiğe göre,  $a + b + c + d + e$  toplamı kaçtır?

- A) 20      B) 22      C) 24      D) 26      E) 28



Cevap Anahtarı

1. D    2. C    3. A    4. A    5. B    6. C    7. D    8. D    9. B    10. C  
11. D    12. E    13. C    14. E    15. E



Yazılı Sınav

1. Sağlıklı yaşam konulu bir çalışma için bir sınıftaki öğrencilerin boy ve kiloları ölçülmüştür.

	A	B	C	D	E
Boy(cm)	180	190	170	175	195
Kilo(kg)	70	60	110	100	100

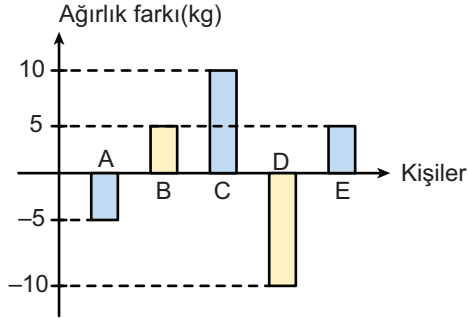
Buna göre,

- I. Kiloların alt çeyreği 60'tır.
- II. Boyların açıklığı 15'tir.
- III. Kiloların medyanı 100'dür.

İfadelerinden hangileri doğrudur?

Yalnız III

- 2.



Grafikte olimpiyatlara katılan 5 sporcunun 1. ve 2. tartıya çıkışları arasındaki kilo farkları gösterilmiştir.

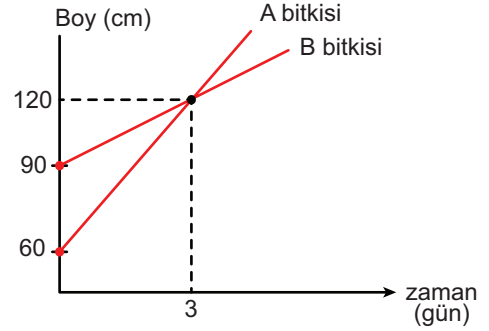
Tüm sporcuların ağırlıkları ortalaması 1. ölçümde 40 olduğuna göre, 2. ölçümde ağırlıkları ortalaması kaçtır?

$$a + b + c + d + e = 200$$

$$a - 5 + b + 5 + c + 10 + d - 10 + e + 5$$

$$\frac{200 + 5}{5} = \frac{205}{5} = 41$$

- 3.



Grafikte başlangıçtaki boyları 60 cm ve 90 cm olan aynı zamanda dikilen A ve B bitkilerinin zamana göre boylarındaki değişim gösterilmiştir.

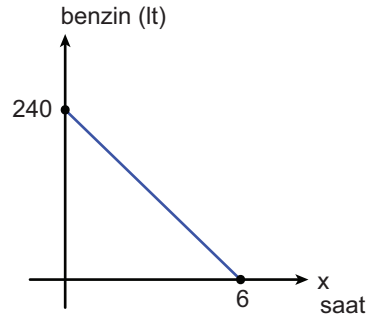
Buna göre, dikildikten kaç gün sonra iki bitki arasındaki boy farkı 150 cm olur?

$$20x + 60 = 10x + 90 + 150$$

$$10x = 180$$

$$x = 18$$

- 4.



Grafikte deposunda 240 lt benzin olan bir aracın sabit hızla 6 saat sonra benzininin bittiği gösterilmiştir.

Buna göre, 2 saat sonra depoda kalan benzin kaç litredir?

$$\frac{6 \text{ saat}}{2}$$

$$\frac{240 \text{ lt}}{?}$$

$$80 \text{ azalır}$$

$$240 - 80 = 160 \text{ lt}$$

5)

	Ali	Arda	Aslı
Sırtüstü	42 sn	50 sn	70 sn
Kurbaçalama	70 sn	a sn	44 sn
Normal	26 sn	30 sn	b sn

Tabloda Yüzme dalında olimpiyatlara katılan Ali, Arda ve Aslı'nın yüzme çeşidine göre yüzdükleri süreler saniye türünden verilmiştir?

- a. 3 yüzücünün sırtüstü yüzme süreleri ortalaması kaç saniyedir?

$$\frac{162}{3} = 54$$

- b. 3 yüzücünün 3 çeşit yüzüşlerinin ortalamasında Ali, Arda'dan 4 saniye fazla; Arda, Aslı'dan 3 saniye eksiktir.

Buna göre,  $a + b$  toplamı kaçtır?

Ali	Arda	Aslı	
$\frac{138}{3} = 46$	$\frac{80 + a}{42}$	$\frac{114 + b}{3}$	$a = 46$ $b = 21$
	45	45	$a + b = 67$

6)

Şubeler	Süt adedi
A	13
B	7
C	4
D	10
E	12
F	8

Bir okuldaki öğrencilere "Sağlıklı Yaşayalım Projesi" kapsamında 9. Sınıf A, B, C, D, E ve F şubelerine dağıtılan kutu süt miktarları yukarıdaki tabloda verilmiştir.

- a. Tabloya göre, 9. Sınıflarda dağıtılan süt adetlerinin açıklığı kaçtır?

$$13 - 4 = 9$$

- b. Tabloya göre, 9. Sınıflarda dağıtılan süt adetlerinin medyanı kaçtır?

$$4, 7, 8, 10, 12, 13$$

$$\text{Medyan} = 9$$

**TAK**  
diye  
anla,

**TAK**  
**TİK**

**TİK**  
diye  
çöz,

— ■■■ —  
**ÖDEV FORMATINDA**  
**32 FASİKÜL**

— ■■■ —  
**YAZILIYA HAZIRLIK**  
**SORULARI**

— ■■■ —  
**DETAYLI ÖLÇMEYE UYGUN,**  
**HÜCRELENDİRİLMİŞ,**  
**PEKİŞTİRİCİ,**  
**AÇIK UÇLU VE ÇOKTAN**  
**SEÇMELİ SORULAR**

— ↻ —  
**TAM OKUL**  
**DESTEKLİ**

— ■■■ —  
**TAM OKUL İLE DETAYLI**  
**GERİ BİLDİRİM KARNESİ**