

9. SINIF

MATEMATİK - MATEMATİK - MATEMATİK

TAM İZLEME KİTABI



28. HAFTA

İSTATİSTİKSEL ARAŞTIRMA SÜRECİ

VERİ DAĞILIMLARI İLE ÇALIŞMA VE VERİYE DAYALI KARAR VERME

Adı :

Numara :

Doğru :

Yanlış :

Soyadı :

Sınıf :

Net :



ÖĞRENCİ NO

0	0	0	0	0	0
1	1	1	1	1	1
2	2	2	2	2	2
3	3	3	3	3	3
4	4	4	4	4	4
5	5	5	5	5	5
6	6	6	6	6	6
7	7	7	7	7	7
8	8	8	8	8	8
9	9	9	9	9	9

YANITLAR

01	A	B	C	D	E
02	A	B	C	D	E
03	A	B	C	D	E
04	A	B	C	D	E
05	A	B	C	D	E
06	A	B	C	D	E
07	A	B	C	D	E
08	A	B	C	D	E
09	A	B	C	D	E
10	A	B	C	D	E
11	A	B	C	D	E
12	A	B	C	D	E
13	A	B	C	D	E
14	A	B	C	D	E
15	A	B	C	D	E
16	A	B	C	D	E
17	A	B	C	D	E
18	A	B	C	D	E
19	A	B	C	D	E
20	A	B	C	D	E
21	A	B	C	D	E
22	A	B	C	D	E
23	A	B	C	D	E
24	A	B	C	D	E
25	A	B	C	D	E
26	A	B	C	D	E
27	A	B	C	D	E
28	A	B	C	D	E
29	A	B	C	D	E
30	A	B	C	D	E

Adı :

Soyadı :

Tam Okul uygulamasını kullanarak optik formları okutabilir, sonuçlarınızı değerlendirebilir ve video çözümlerine ulaşabilirsiniz.

Aynı zamanda **Eğitim Vadisi Mobil** uygulamasını indirerek de video çözümlerine ulaşabilirsiniz.

Uygulamalarımızı **Google Play** veya **App Store**'dan indirebilirsiniz.



Etkinlik

Sınıf öğretmeni Ayşe Öğretmen sınıfındaki 15 öğrencinin yıl sonunda özürsüz devamsızlık gün sayılarını incelediğinde 1, 3, 7, 5, 8, 3, 7, 7, 4, 2, 7, 2, 7, 7, 5 sayılarını elde etmiştir. Devamsızlık gün sayıları ile ilgili

1) Ortalaması kaçtır?

5

2) Gün sayıları incelendiğinde en çok tekrar eden sayı kaçtır?

7

3) En fazla devamsızlık gün sayısı kaçtır?

7

4) En az devamsızlık gün sayısı kaçtır?

1, 4, 5

5) En fazla devamsızlık gün sayısı ile en az devamsızlık gün sayısının farkı kaçtır?

$7-1$ / $7-4$ / $7-5=2$

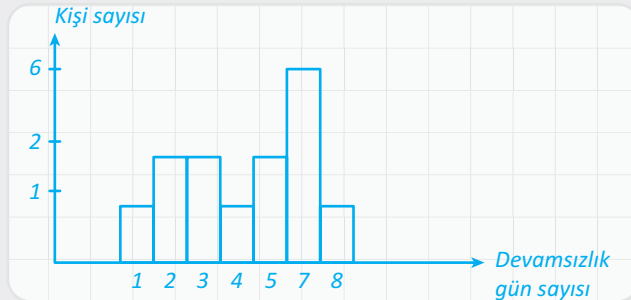
6) Gün sayıları küçükten büyüğe sıralandığında ortadaki sayı kaçtır?

5

7) Her bir gün sayısından kaç adet bulunduğunu gösteren tabloyu tamamlayınız.

Devamsızlık Gün Sayısı	Kaç Kişinin Yaptığı
1	1
2	2
3	2
4	1
5	2
7	6
8	1

8) Devamsızlık gün sayılarını sütun grafiğinde gösteriniz.



1. Bir yemek yapma yarışmasına katılan 15 kişinin jüriden aldıkları puanlar tabloda verilmiştir.

Puan	Kişi Sayısı
10	4
8	3
7	2
6	3
5	1
4	2

Bu tablodaki puanlar küçükten büyüğe doğru sıralandığında

- I. Medyanı 6 dır
- II. Genişliği 6 dır
- III. Modu 6 dır

İfadelerinden hangileri doğrudur?

- A) Yalnız I B) Yalnız II C) Yalnız III
D) I ve II E) II ve III

2. Küçükten büyüğe sıralanmış a , $2a$ ve 12 sayılarının standart sapması $2\sqrt{7}$ dir.

Buna göre,

a , $2a$, $3a$, $a + 1$, $a + 2$ veri grubunun

- I. Modu 4 tür
- II. Medyanı 4 tür
- III. Aritmetik ortalaması 4' tür.

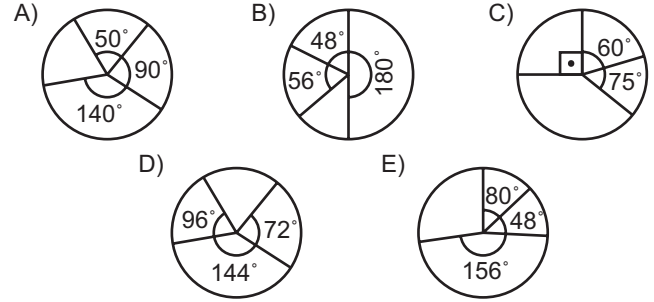
İfadelerinden hangileri doğrudur?

- A) Yalnız I B) Yalnız II C) Yalnız III
D) I ve II E) II ve III

3. Bir anaokulunda bulunan dört öğrencinin bir dönem boyunca kazandıkları ödül sayıları aşağıdaki tabloda verilmiştir.

Öğrenci	Ödül Sayısı
Ali	8
Bilge	4
Aysima	6
Sadi	12

Öğrencilerin ödül sayıları daire grafiği ile gösterimi aşağıdakilerden hangisinde doğru verilmiştir?

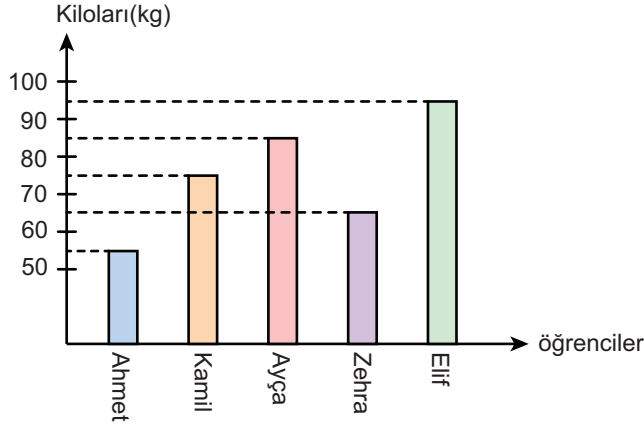


4. Bir veri grubunda bulunan erkek öğrencilerin boy ortalaması 184 cm, kız öğrencilerin boy ortalaması 160 cm dir.

Grubun boy ortalaması 170 cm olduğuna göre, gruptaki kız ve erkek sayıları aşağıdakilerden hangisi olabilir?

	Kız Sayısı	Erkek Sayısı
A)	7	6
B)	12	10
C)	14	12
D)	18	12
E)	21	15

(5. ve 6. soruları aşağıdaki bilgilere göre çözünüz)



beş öğrencinin kilolarının bulunduğu aralıkları gösteren grafik verilmiştir.

5. Bu beş öğrencinin kilolarının aritmetik ortalaması aşağıdakilerden hangisi olabilir?

- A) 63 B) 65 C) 68 D) 74 E) 81

6. Bu beş öğrencinin kilolarının medyanı aşağıdakilerden hangisi olabilir?

- A) 65 B) 68 C) 76 D) 82 E) 85

7. Ahmet ile Ayşe' nin 7 ay boyunca okudukları kitap sayıları aşağıdaki tabloda verilmiştir.

	1.Ay	2.Ay	3.Ay	4.Ay	5.Ay	6.Ay	7.Ay
Ahmet	1	3	2	4	2	1	1
Ayşe	1	1	0	1	1	2	1

Buna göre,

- I. Ahmet' in okuduğu kitap sayılarının medyanı 2
II. Ayşe' nin okuduğu kitap sayılarının medyanı 2
III. Ayşe daha istikrarlıdır.

ifadelerinden hangileri doğrudur?

- A) Yalnız I B) Yalnız II C) Yalnız III
D) I ve II E) I ve III

8. Bir okuldaki Alp, Samet ve Ömer isimli öğrencilerin LGS sınavına hazırlanırken ilk 5 denemedeki sıralamaları aşağıda verilmiştir.

Alp: 1, 1, 3, 3, 5

Samet: 3, 3, 1, 2, 4

Ömer: 2, 2, 2, 2, 5

Buna göre, öğrencilerin en istikrarlıdan en istikrarsıza doğru sıralanışı aşağıdakilerden hangisidir?

- A) Alp - Samet - Ömer B) Samet - Alp - Ömer
C) Ömer - Alp - Samet D) Alp - Ömer - Samet
E) Samet - Ömer - Alp

9. Bir okuldaki sınava hazırlanan 5 şubedeki öğrencilerin sınav notlarının aritmetik ortalamaları ve standart sapmaları aşağıda verilmiştir.

Şubeler	Puanlar	Standart Sapma
A	420	5,3
B	410	8,2
C	420	10,2
D	408	7,5
E	420	10,5

Buna göre, en başarılı şube aşağıdakilerden hangisidir?

- A) A B) B C) C D) D E) E

10. Bir çiftçinin bahçesine ektiği domates, biber, patlıcan üretim miktarları 5 hafta boyunca verilmiştir.

Sebzeler	1.hafta	2.hafta	3.hafta	4.hafta	5.hafta
Domates	100 kg	200 kg	300 kg	200 kg	200 kg
Patlıcan	100 kg	200 kg	200 kg	300 kg	100 kg
Biber	200 kg	500kg	700 kg	500 kg	500 kg

Buna göre, gelecek yıl ekim alanını bu yılki en verimli ürünü artırıp verimsiz olanı azaltacak olan çiftçi hangi ürünün ekimini artırıp, hangi ürünü azaltmalıdır?

	Artacak	Azalacak
A)	patlıcan	domates
B)	domates	patlıcan
C)	patlıcan	biber
D)	biber	patlıcan
E)	biber	domates

11. Bir sınıftaki öğrenciler kendi aralarında aşağıdaki hikayeleri oluşturuyor

- Matematik dersinde aldıkları puanların homojen veya heterojen dağılımı
- Öğrencilerin dönem boyunca yaptıkları resim türleri
- Bir futbolcunun attığı gol sayıları

Bu hikayelerin veri gruplarının karşılaştırılması için en uygun ölçütler aşağıdakilerden hangisidir?

	I	II	III
A)	standart sapma	mod	medyan
B)	standart sapma	medyan	medyan
C)	medya	mod	mod
D)	mod	medyan	standart sapma
E)	medya	medyan	medyan

12. Aşağıda üç veri grubu verilmiştir.

A: 10, 15, 20

B: 2, 2, 2

C: 1, 2, 3

Buna göre, bu veri gruplarının standart sapmalarının küçükten büyüğe doğru sıralanışı aşağıdakilerden hangisidir?

A) $A < B < C$

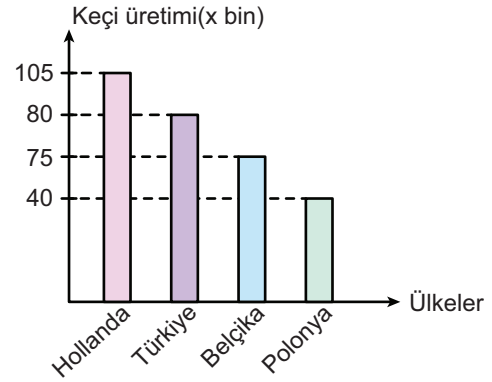
B) $A < C < B$

C) $B < A < C$

D) $B < C < A$

E) $C < B < A$

- 13.



Dört ülkede yetiştirilen keçi sayıları grafikte gösterilmiştir.

Buna göre,

- Keçi üretiminin %35' i Hollandadır.
- Bu dört ülkenin toplam keçi üretimi yaklaşık 300.000 dir.
- Türkiye keçi üretiminde kendisinden sonra gelen iki ülkenin %80' idir

ifadelerinden hangileri doğrudur?

A) Yalnız I

B) Yalnız II

C) Yalnız III

D) I ve II

E) II ve III



Cevap Anahtarı

1. B 2. D 3. D 4. E 5. D 6. C 7. E 8. E 9. A 10. D
11. A 12. D 13. D



Yazılı Sınav

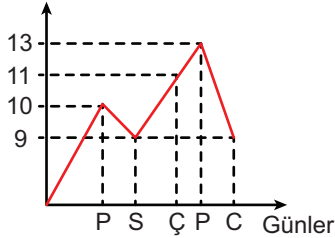
1. Ankara' nın Çankaya ve Yenimahalle ilçelerinin hafta içi 5 gün gündüz ve gece sıcaklıkları aşağıdaki tabloda verilmiştir.

	Çankaya		Yenimahalle	
	Gece °C	Gündüz °C	Gece °C	Gündüz °C
Pazartesi	4	13	1	7
Salı	1	10	2	3
Çarşamba	3	14	-1	9
Perşembe	2	15	-3	10
Cuma	-1	8	1	-3

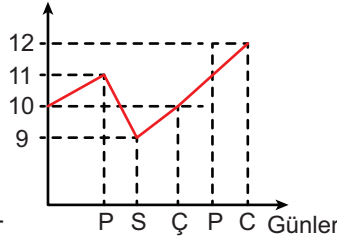
Buna göre,

- a) Çankaya ilçesinin Gece - Gündüz sıcaklık farkı çizgisel grafiği

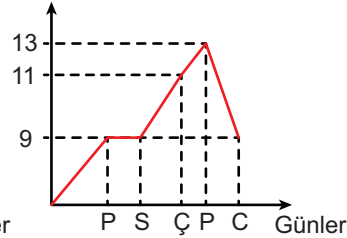
I. Sıcaklık farkı



II. Sıcaklık farkı



III. Sıcaklık farkı



grafiklerinden hangisidir?

III

- b. Sıcaklık farkı en fazla ilçesinde..... gündüzdür?

Çankaya - perşembe / Yenimahalle - perşembe

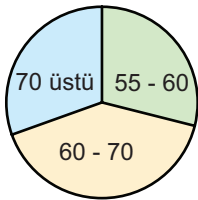
- c. Ölçülen en yüksek gece sıcaklığı ... dır?

4°C

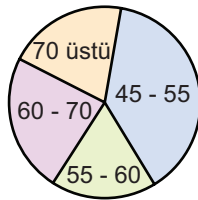
- d. Ölçülen en az gündüz sıcaklığı ... dır?

-3°C

2. Türkiye' de 2022 yılında emekli olanların yaşlarına göre sayıca dağılımı 1. grafikte, 2023 yılında EYT yasası çıktıktan sonra emekli olanların yaşlara göre sayıca dağılımı 2. grafikte verilmiştir.



1.grafik



2.grafik

2022 yılında emekli olan kişi sayısı 100.000, 2023 yılında emekli olan kişi sayısı 200.000 dir.

Buna göre,

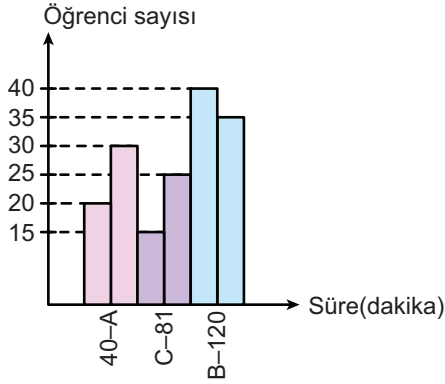
- EYT' den sonra 55 – 60 yaş grubunun sayısı azalmıştır.
- Emekli sayısındaki artış yaş sınırının değişmesinden dolayıdır.
1. grafikte 60 - 70 yaş arasındaki kişi sayısı, 2. grafikteki 60 - 70 yaş arasındaki kişi sayısından 80 kişi fazladır.

ifadelerinden hangileri kesinlikle doğrudur?

I ve II

(3. ve 4. soruları aşağıdaki bilgilere göre çözünüz)

Bir okuldaki 10. sınıf öğrencilerinin haftalık okudukları kitapların zamanlarını gösteren grafik aşağıda verilmiştir.



Verilen histogramda 165 kişilik bir gruptaki öğrencilerin kitap okumalarını sürelerinin değişimi verilmiştir.

3. A + B değeri kaçtır?

$$\frac{120 - 40}{6} = \frac{80}{6} = 13$$

$$110 + 53 = 163$$

$$\frac{40 - 53}{54 - 67}$$

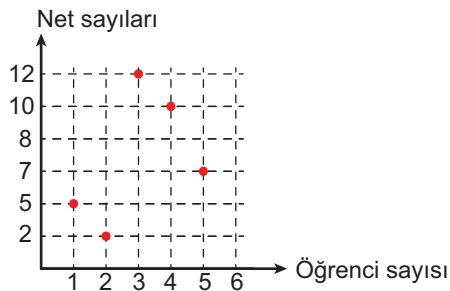
$$\frac{68 - 81}{82 - 95}$$

$$\frac{96 - 109}{110 - 120}$$

4. En çok kişinin kitap okuduğu zaman hangi aralıktır?

[96, 109]

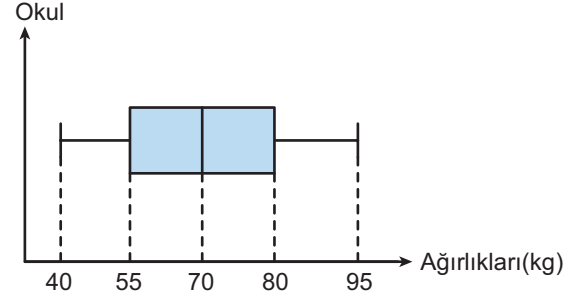
5. 15 kişilik bir sınıfta 12 soruluk bir test sınavı hazırlayan bir öğretmen sınavı sonuçlarına göre aşağıdaki grafiği çizmiştir.



Buna göre, öğrencilerin net sayılarının aritmetik ortalaması kaçtır?

$$\frac{5 + 4 + 36 + 40 + 35}{15} = \frac{120}{15} = 8$$

6. Aşağıdaki kutu grafiğinde bir okulda bulunan öğrencilerin ağırlıklarını gösteren kutu grafiği verilmiştir.



Buna göre,

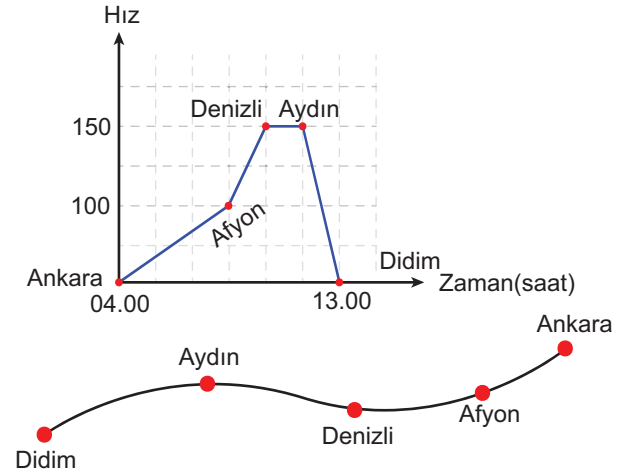
- medyanı 70'tir
- Açıklığı 55'tir
- Alt çeyreği 60'tır

ifadelerinden hangileri doğrudur?

I ve II

7. Ahmet bey tatile gitmek için Ankara' dan yola çıkıp söke' ye varıyor. Aşağıda Ahmet Bey' in hız - zaman grafiği verilmiştir.

Hız zaman grafiği eş karelerden oluşmaktadır. Yol güzergahı şekilde verilmiştir.



Buna göre, Ahmet Bey,

- Afyon - Denizli arasını 3 saatte gitmiştir
- Denizli - Aydın arasını sabit hızla gitmiştir
- En uzun yol Aydın - Didim arasındır.

ifadelerinden hangileri doğrudur?

Yalnız II

TAK
diye
anla,

TAK
TİK

TİK
diye
çöz,

— ■■■ —
ÖDEV FORMATINDA
32 FASİKÜL

— ■■■ —
YAZILIYA HAZIRLIK
SORULARI

— ■■■ —
DETAYLI ÖLÇMEYE UYGUN,
HÜCRELENDİRİLMİŞ,
PEKİŞTİRİCİ,
AÇIK UÇLU VE ÇOKTAN
SEÇMELİ SORULAR

— ↻ —
TAM OKUL
DESTEKLİ

— ■■■ —
TAM OKUL İLE DETAYLI
GERİ BİLDİRİM KARNESİ