

9. SINIF

MATEMATİK - MATEMATİK - MATEMATİK

TAM İZLEME KİTABI



26. HAFTA

ALGORİTMA VE BİLİŞİM

ALGORİTMA VE BİLİŞİM GENEL SORU ÇÖZÜMÜ

Adı :

Numara :

Doğru :

Yanlış :

Soyadı :

Sınıf :

Net :



ÖĞRENCİ NO

0	0	0	0	0	0
1	1	1	1	1	1
2	2	2	2	2	2
3	3	3	3	3	3
4	4	4	4	4	4
5	5	5	5	5	5
6	6	6	6	6	6
7	7	7	7	7	7
8	8	8	8	8	8
9	9	9	9	9	9

YANITLAR

01	A	B	C	D	E
02	A	B	C	D	E
03	A	B	C	D	E
04	A	B	C	D	E
05	A	B	C	D	E
06	A	B	C	D	E
07	A	B	C	D	E
08	A	B	C	D	E
09	A	B	C	D	E
10	A	B	C	D	E
11	A	B	C	D	E
12	A	B	C	D	E
13	A	B	C	D	E
14	A	B	C	D	E
15	A	B	C	D	E
16	A	B	C	D	E
17	A	B	C	D	E
18	A	B	C	D	E
19	A	B	C	D	E
20	A	B	C	D	E
21	A	B	C	D	E
22	A	B	C	D	E
23	A	B	C	D	E
24	A	B	C	D	E
25	A	B	C	D	E
26	A	B	C	D	E
27	A	B	C	D	E
28	A	B	C	D	E
29	A	B	C	D	E
30	A	B	C	D	E

Adı :

Soyadı :

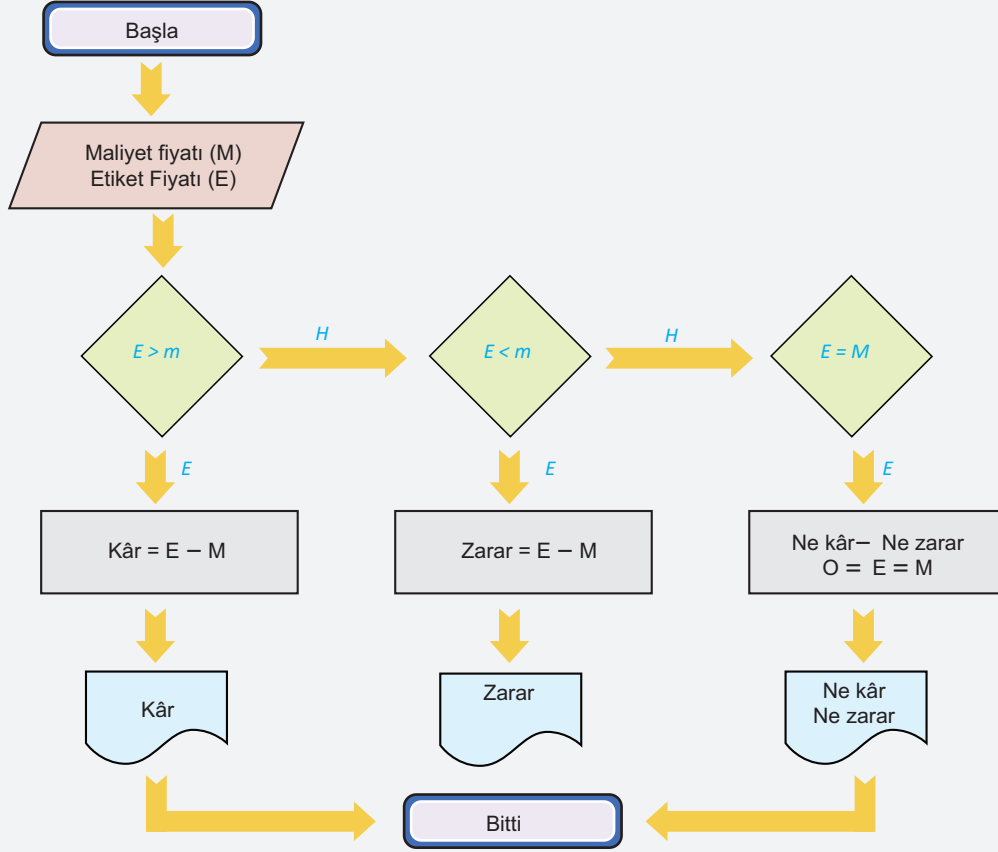
Tam Okul uygulamasını kullanarak optik formları okutabilir, sonuçlarınızı değerlendirebilir ve video çözümlerine ulaşabilirsiniz.

Aynı zamanda **Eğitim Vadisi Mobil** uygulamasını indirerek de video çözümlerine ulaşabilirsiniz.

Uygulamalarımızı **Google Play** veya **App Store**'dan indirebilirsiniz.

Etkinlik

Bir manav halden kendine gelen malların satışı ile ilgili aşağıdaki akış diyagramı yapıyor.



Akış diyagramındaki

1. Boş kutuları doldurunuz.

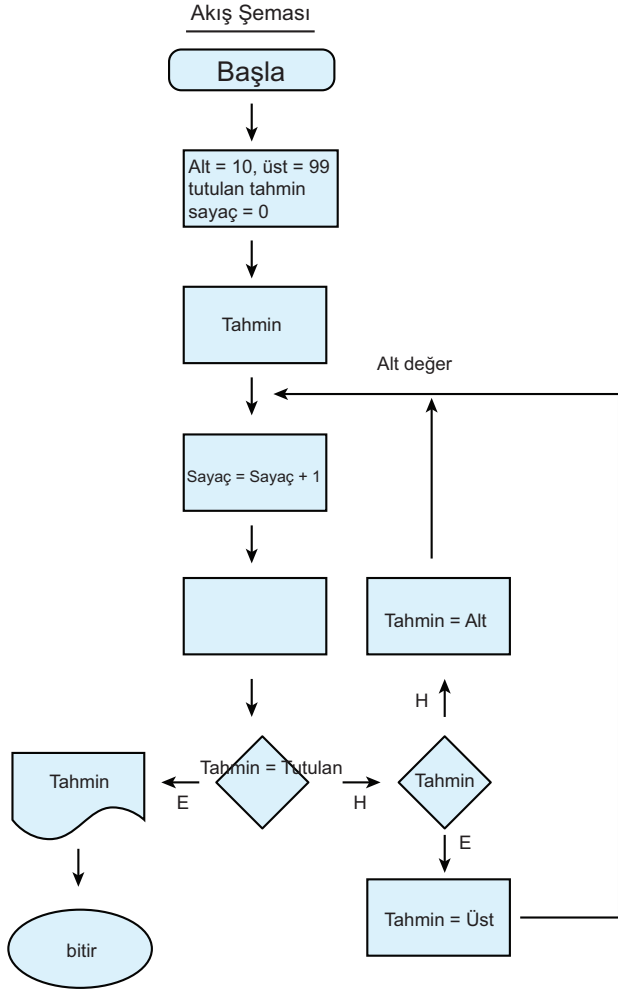
2. Akış diyagramına göre boşlukları doldurunuz.

	Maliyet	Satış	Kar	Zarar
Serdar	100	120	20	
Kadir	90	80		10
Asım	60	100	40	

1. Ahmet ile Arda bir sayı oyunu oynuyor.

Ahmet aklından iki basamaklı bir doğal sayı tutup Arda' nın bilmesini istiyor

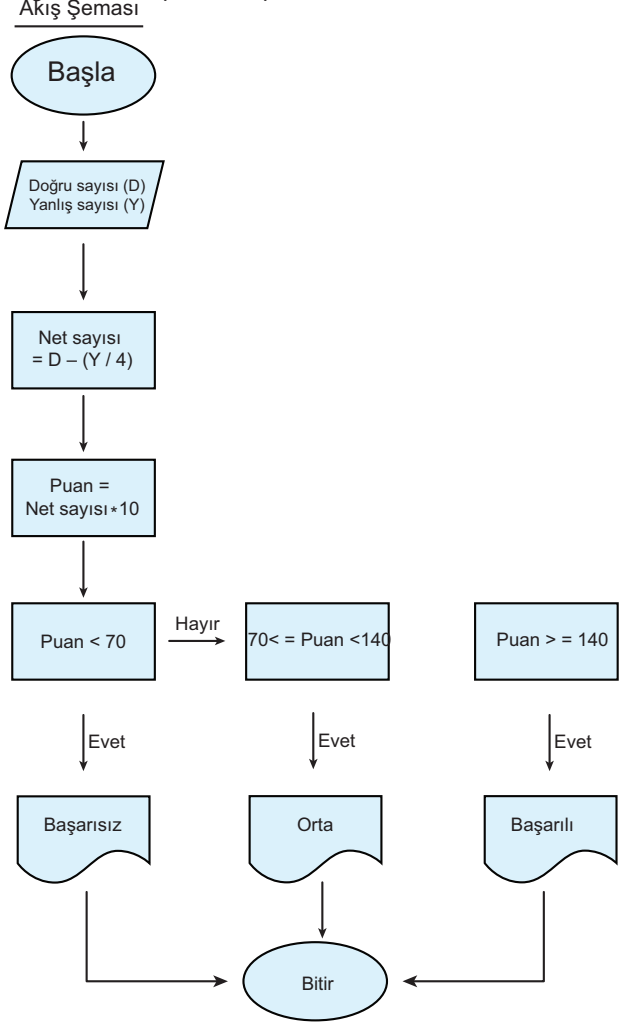
Bununla ilgili akış şeması yapıldığında



Boş kutuya aşağıdakilerden hangisi yazılmalıdır?

- A) $Tahmin = alt + üst$
 B) $Tahmin = \frac{alt + üst}{2}$
 C) $Tahmin > = alt$
 D) $Tahmin < = üst$
 E) $Tahmin = üst - alt$

2. 20 soruluk çoktan seçmeli bir sınavın yönergesi her 4 yanlış bir doğru cevabı götürmektedir ve geriye kalan her doğru cevabın puanı 10 puandır.

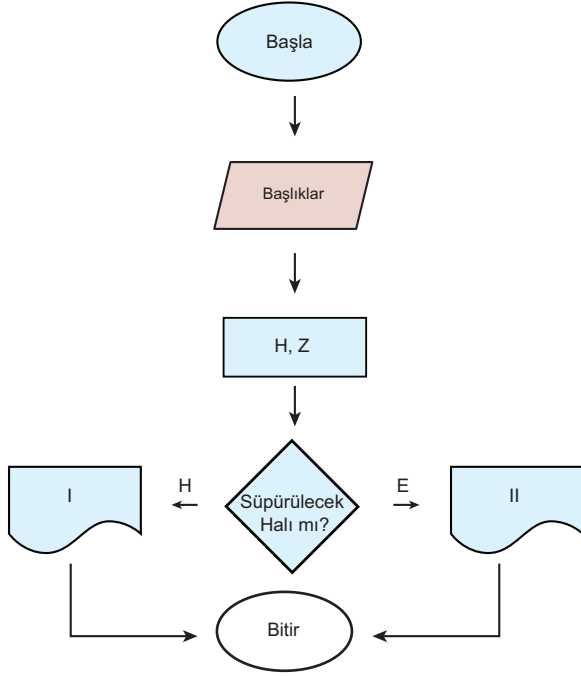


	Doğru	Yanlış
Ali	14	0
Sadi	16	2
Ömer	15	1
Melik	16	3
Melike	8	4
Eflin	15	0

Algoritmaya ve tabloya göre en başarılı öğrenci aşağıdakilerden hangisidir?

- A) Ali
 B) Sadi
 C) Ömer
 D) Melike
 E) Eflin

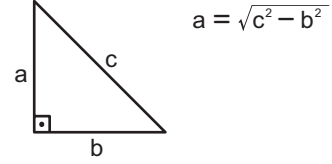
3. Halı başlığı(H) ve zemin başlığı (Z) olmak üzere iki başlıkla çalışan bir dikey süpürge için akış şeması aşağıda verilmiştir.



Verilen şemaya göre, I ve II numaralı bölmelere aşağıdakilerden hangileri gelmelidir?

- | | I. | II. |
|----|---------------|---------------|
| A) | Z başlığı tak | Süpür |
| B) | H başlığı tak | Süpür |
| C) | Süpür | H başlığı tak |
| D) | H başlığı tak | Z başlığı tak |
| E) | Z başlığı tak | H başlığı tak |

4. Bir dik kenar ile hipotenüs uzunluğu girilen üçgenin diğer dik kenarlarının uzunluğunu hesaplayan programın algoritması verilmiştir.



Algoritma

1. Başla
2. a, b, c
3. b, c gir
4. $a = [c^2 - b^2]^{(1/2)}$
5. Yazdır a
6. Bitir

Algoritma Testi

b	c	a
1	2	$\sqrt{3}$
2	4	A
3	7	B

Algoritma testine göre, A.B kaçtır?

- A) $10\sqrt{3}$ B) $6\sqrt{10}$ C) 20 D) $4\sqrt{30}$ E) $10\sqrt{5}$

(5. ve 6. soruları aşağıdaki bilgilere göre cevaplayınız)

Kenar uzunlukları girilen üçgenin hangi üçgen türü olduğunu gösteren algoritma aşağıda verilmiştir.

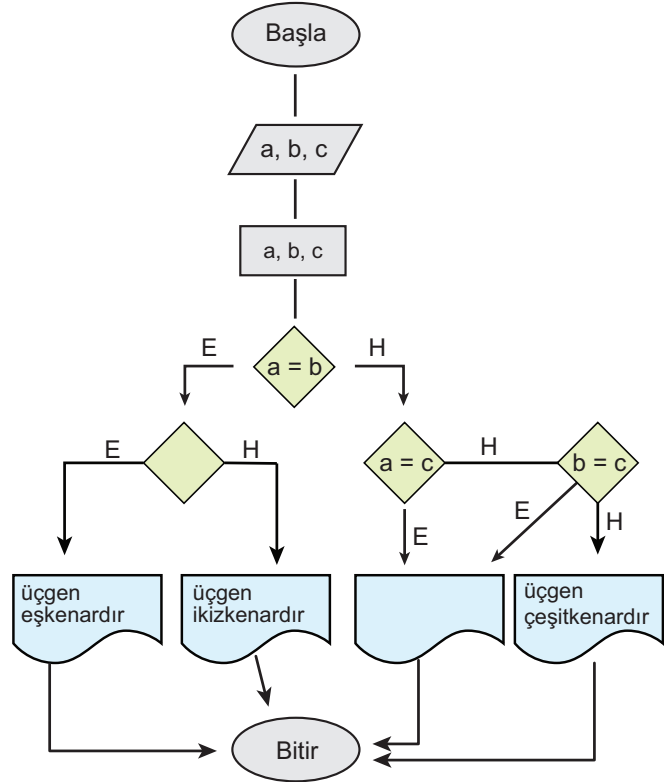
Algoritma

1. Başla
2. a, b, c
3. a, b, c gir
4. Eğer $a = b$ ise 5' e git değilse 6' ya git
5. Eğer $b = c$ ise yazdır "üçgen ____" 8' e git değilse yazdır "üçgen ____" 8' e git
6. Eğer $a = c$ ise yazdır "üçgeni ikizkenardır" 8' e git, değil ise devam et.
7. Eğer $b = c$ ise yazdır "üçgen ikizkenardır" değilse yazdır üçgen _____"
8. Bitiş

5. Algoritmada bırakılan boşluklar sırasıyla aşağıdakilerden hangisi ile doldurulmalıdır?

- A) İkizkenardır - eş kenardır - ikizkenardır
- B) ikizkenardır - çeşitkenardır - eşkenardır
- C) eşkenardır - ikizkenardır - çeşitkenardır
- D) eşkenardır - çeşitkenardır - ikizkenardır
- E) çeşitkenardır - ikizkenardır - eşkenardır

6. Akış diyagramında boş kutulara sırasıyla aşağıdakilerden hangisi gelmelidir?



- A) $b = c$ üçgen eşkenar
- B) $a = b$ üçgen ikizkenar
- C) $b = c$ üçgen çeşitkenar
- D) $b = c$ üçgen ikizkenar
- E) $b = c$ üçgen çeşitkenar



Cevap Anahtarı

1. B 2. B 3. E 4. D 5. C 6. D



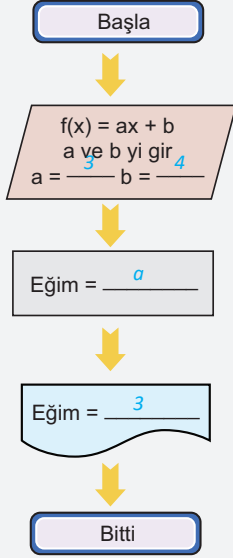
Yazılı Sınav

1.

f gerçel sayılarda tanımlı bir fonksiyondur.

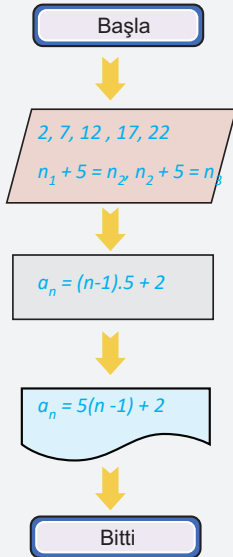
$$f(x) = 3x + 4$$

fonksiyonunun eğimini bulduran akış şemasını tamamlayınız.



2.

"2, 7, 12, 17, 22, ..." şeklinde verilen sayı örüntüsünde n . adımdaki terimi hesaplayacak bir algoritmanın işleyişi akış şeması ile yapıldığında



boşlukları doldurunuz.

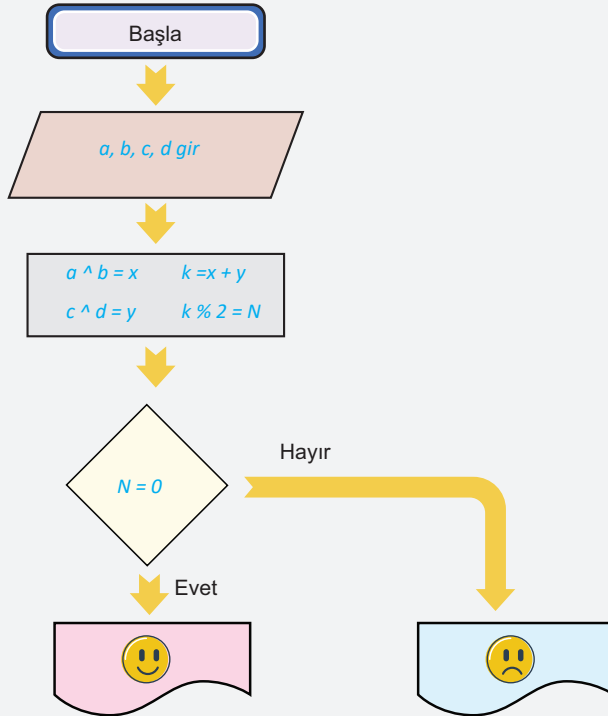
3.

Sözde Kod

Girdi : a, b, c ve d pozitif tam sayılar
Çıktı : k tek ya da çift olması
Başla : $a^b = x$
 $c^d = y$
 $x + y = k$ sayısını bul
k çift ise ekranda 😊
k tek ise ekranda ☹️
emojisi çıksın
Bitir :

Sözde kod için akış şemasını oluşturunuz.

Akış Şeması



TAK
diye
anla,

TAK
TİK

TİK
diye
çöz,

— ■■■ —
ÖDEV FORMATINDA
32 FASİKÜL

— ■■■ —
YAZILIYA HAZIRLIK
SORULARI

— ■■■ —
DETAYLI ÖLÇMEYE UYGUN,
HÜCRELENDİRİLMİŞ,
PEKİŞTİRİCİ,
AÇIK UÇLU VE ÇOKTAN
SEÇMELİ SORULAR

— ↻ —
TAM OKUL
DESTEKLİ

— ■■■ —
TAM OKUL İLE DETAYLI
GERİ BİLDİRİM KARNESİ