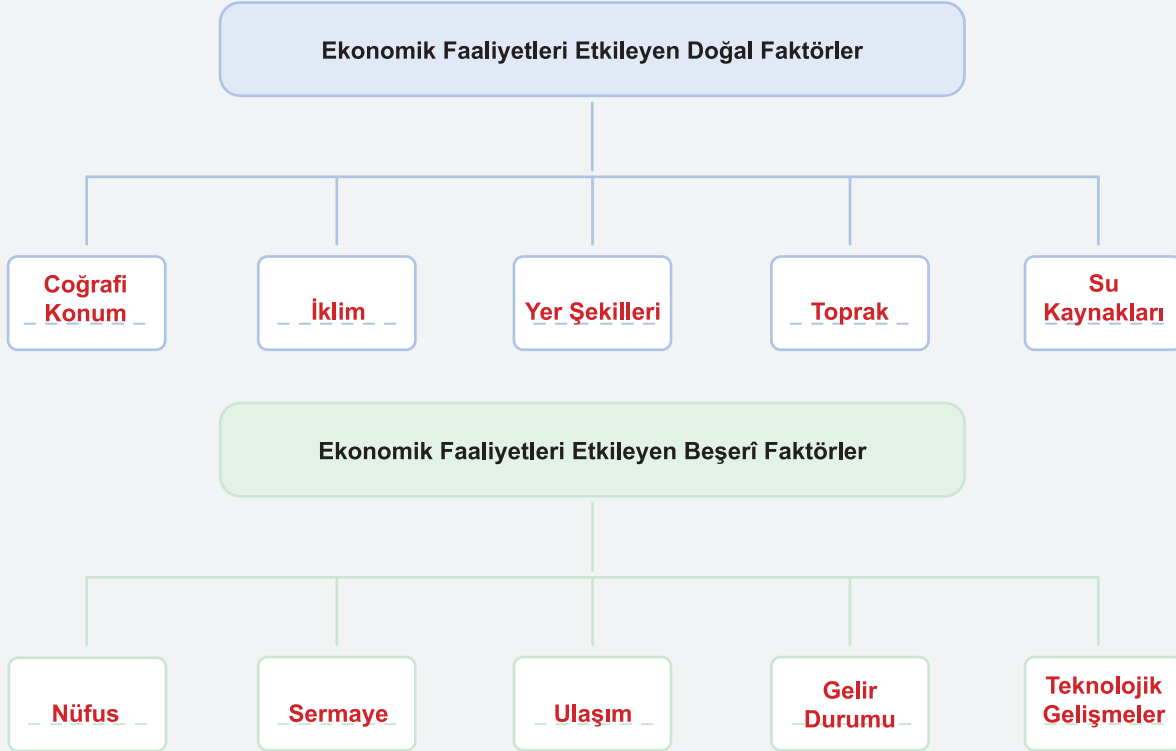




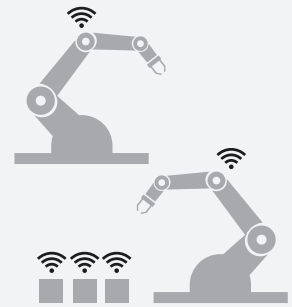
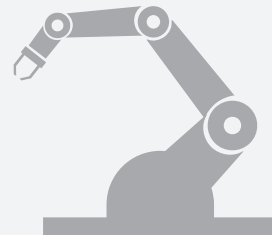
Etkinlik-1

Aşağıdaki kavram haritalarındaki boşlukları doldurunuz.



Etkinlik-2

Sanayi Devrimi ile ilgili aşağıda verilen görseli inceleyerek Sanayi 1.0, Sanayi 2.0, Sanayi 3.0 ve Sanayi 4.0 dönemleri ile ilgili arkadaşlarınızla çıkarımlar yapınız.



Sanayi 1.0

Sanayi 2.0

Sanayi 3.0

Sanayi 4.0

Mekanizasyon,
su ve buhar gücüSeri üretim,
montaj hattı, elektrikBilgisayar
ve otomasyon

Siber, fiziksel sistemler

Donanım merkezli

Yazılım merkezli

Sanayi 1.0: Buhar gücüyle çalışan mekanik üretim önemlidir. (1700'lerin sonu)

Sanayi 2.0: Elektrikle çalışan sanayi üretimi önemlidir. (1870'ler)

Sanayi 3.0: Elektronik tabanlı otomatik üretim önemlidir. (1960'lar)

Sanayi 4.0: Yeni ve çoğunlukla birbirine bağlı dijital teknolojilerle üretim önemlidir. (2000'ler)

Etkinlik-3

Aşağıda verilen haritadaki numaralanmış bölgelerle ilgili soruları cevaplandırınız.



- Ekonomik faaliyetlerin geliştiği bölgeler hangileridir? 2 ve 3
- Kaç numaralı bölgede yer şekillerinin dağlık ve engebeli olması ekonomik faaliyetlerin gelişmesini olumsuz etkilemiştir? 5
- Kaç numaralı bölgelerde yüksek sıcaklık ve kuraklık üretimi olumsuz etkiler? 4 ve 7
- 1 ve 6 numaralı bölgelerde ekonomik faaliyetlerin gelişmesini engelleyen faktörleri yazınız. İklim koşulları (1 numaralı alanda sıcaklığın yıl boyunca düşük olması, 6 numaralı alanda sıcaklık ve yağışın fazla olması ile bitki örtüsünün çok gür olması.)

Etkinlik-4

Aşağıda verilen numaralı görsellerin ilişkili olduğu ekonomik faaliyeti örnekteki gibi eşleştiriniz.



1



2



3



4



5



6



7



8

Üretim 4, 5 ve 7

Dağıtım 1, 3 ve 6

Tüketim 2 ve 8