



## 9. SINIF MATEMATİK 1. DÖNEM 2. YAZILI ÇALIŞMALARI SENARYO-3

Adı Soyadı:

Sınıfı :

Numarası :

Puan :

1. Pazarda sebze satan bir esnaf sebze haline giderek en az 200 kg patates ve en az 100 kg domates almıştır. Patates ve domatesin kilogram fiyatları sırasıyla 10 TL ve 15 TL'dir.

**Alınan patates miktarı  $x$  kg ve domates miktarı  $y$  kg olduğuna göre, esnafın sebze haline ödediği parayı ifade eden eşitsizliği yazınız.**

$$3500 \leq 10x + 15y$$

2. Gerçel sayılar kümesi üzerinde  $f(x) = ax + b$  doğrusal fonksiyonu tanımlanıyor.

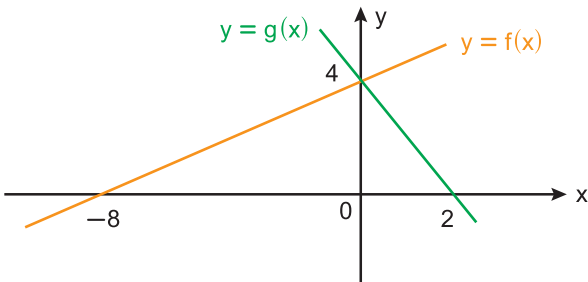
$$f(-3) = 10$$

$$f(2) = 0$$

**olduğuna göre,  $a + b$  toplamı kaçtır?**

2

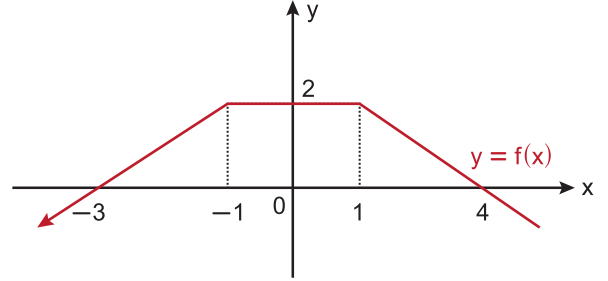
3. Dik koordinat düzleminde  $y = f(x)$  ve  $y = g(x)$  doğrusal fonksiyonları aşağıda gösterilmiştir.



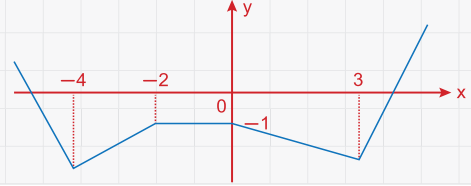
**Buna göre,  $f(6) + g(5)$  toplamı kaçtır?**

1

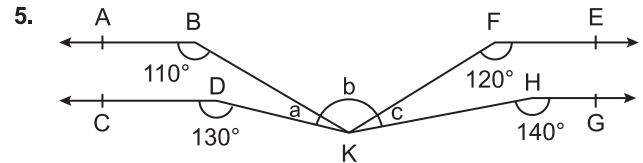
4. Aşağıda  $y = f(x)$  fonksiyonunun grafiği verilmiştir.



**Buna göre,  $|f(x + 1)| - 3$  fonksiyonunun grafiğini çizin.**



4K



$AB \parallel CD \parallel FE \parallel HG$

$$m(\widehat{ABK}) = 110^\circ, m(\widehat{CDK}) = 130^\circ, m(\widehat{EFK}) = 120^\circ,$$

$$m(\widehat{GHK}) = 140^\circ, m(\widehat{BKD}) = a, m(\widehat{BKF}) = b, m(\widehat{HKF}) = c \text{ dir.}$$

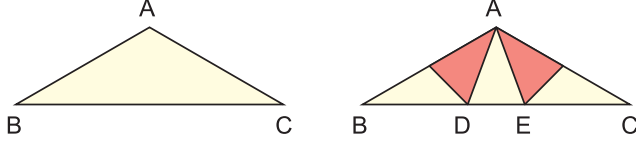
**Buna göre;  $a$ ,  $b$  ve  $c$ 'yi bulunuz.**

$$a = 20$$

$$b = 50$$

$$c = 20$$

6. ABC üçgeni biçimindeki kağıt B ve C köşeleri A köşesi üzerine gelecek biçimde katlanıyor.



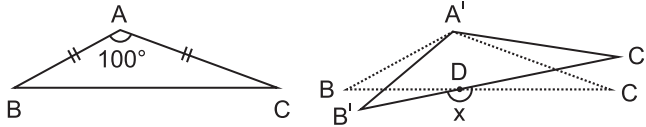
$m(\widehat{DAE}) = 16^\circ$  olduğuna göre,  $m(\widehat{BAC})$  kaç derecedir?

98

7. ABC ikizkenar üçgen,

$$|AB| = |AC|$$

$$m(\widehat{BAC}) = 100^\circ$$



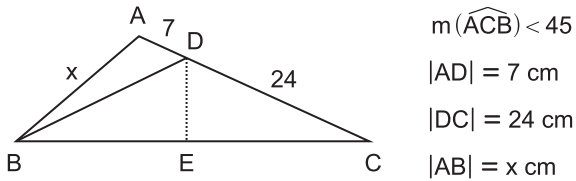
ABC üçgeni A noktası etrafında ok yönünde  $20^\circ$  döndürülerek  $AB'C'$  üçgeni oluşturuluyor.

D noktası  $[BC]$  ve  $[B'C']$  doğru parçalarının kesişim noktasıdır.

Buna göre,  $m(\widehat{B'DC}) = x$  kaç derecedir?

160

8. Aşağıdaki ABC üçgeni biçimindeki kağıt DE doğrusu boyunca katlandığında C köşesi B köşesinin üzerine geliyor.



$$m(\widehat{ACB}) < 45$$

$$|AD| = 7 \text{ cm}$$

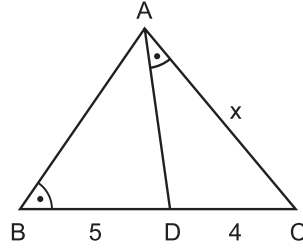
$$|DC| = 24 \text{ cm}$$

$$|AB| = x \text{ cm}$$

Buna göre,  $x$ 'in alabileceği tam sayı değerlerini bulunuz.

18, 19, 20, 21, 22, 23, 24

- 9.



ABC bir üçgen,

$$m(\widehat{ABC}) = m(\widehat{DAC})$$

$$|BD| = 5 \text{ cm}$$

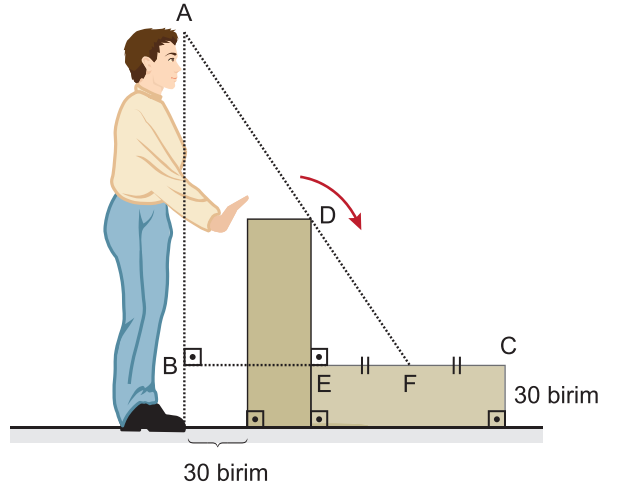
$$|DC| = 4 \text{ cm}$$

$$|AC| = x \text{ cm}$$

Verilenlere göre,  $x$  kaç birimdir?

6

10. Aşağıdaki şekilde Ali'nin dikdörtgenler prizması şeklinde bir kutuyu ok yönünde devirdikten sonraki hali gösterilmiştir.



$$|EC| = 80 \text{ birim}$$

ABC ve DEF birer üçgen

$$\widehat{ABF} \sim \widehat{DEF}$$

Buna göre, Ali'nin boyu kaç birimdir?

155