



9. SINIF MATEMATİK 1. DÖNEM 2. YAZILI ÇALIŞMALARI SENARYO-1

Adı Soyadı:

Sınıfı :

Numarası :

Puan :

$$1. \frac{4^x + 4^x + 4^x + 4^x}{4^x \cdot 4^x} = \frac{1}{64}$$

olduğuna göre, x kaçtır?

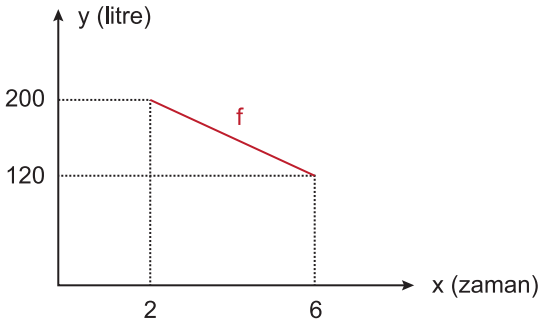
4

$$2. \sqrt{2} = a \text{ ve } \sqrt{3} = b \text{ dir.}$$

 \sqrt{x} sayısının a ve b türünden değeri $a^4 \cdot b^2$ olduğuna göre, x kaçtır?

144

3. Aşağıda grafiği verilen doğrusal fonksiyonun eğimini ve eşitini bulunuz.



$$\text{Eğim} = -20$$

$$f(x) = -20 \cdot x + 240$$

4. x ve y birer tam sayı olmak üzere, x sayısının konumu aşağıdaki sayı doğrusunda gösterilmiştir.

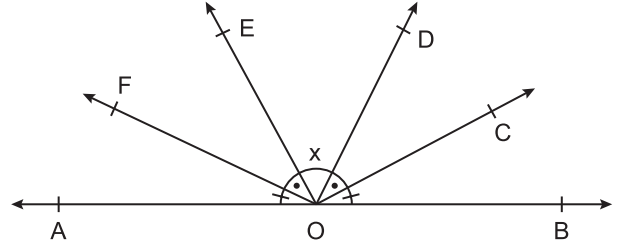


y - x ifadesi (7, 14) aralığındadır.

Buna göre, y'nin alabileceği kaç farklı değer vardır?

11

- 4K 5.



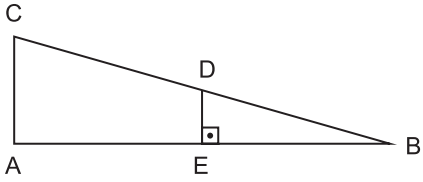
A, O, B doğrusal

$$m(\widehat{FOC}) = 130^\circ$$

$$m(\widehat{COE}) = 90^\circ$$

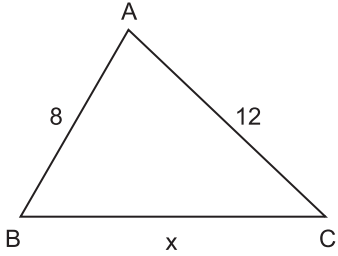
Buna göre, x kaç derecedir?

50

6. 
- ABC bir üçgen
 $[DE] \perp [AB]$
 $|AE| = |EB|$
 $|CD| = |DB|$
 $m(\widehat{ABC}) = 20^\circ$

Buna göre, $m(\widehat{ACB})$ kaç derecedir?

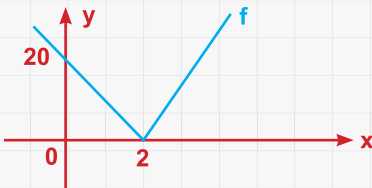
70


7. 
- ABC çeşitkenar üçgen
 $|AB| = 8 \text{ cm}$
 $|AC| = 12 \text{ cm}$
 $|BC| = x \text{ cm}$

Buna göre, x 'in alabileceği kaç farklı tam sayı değeri vardır?

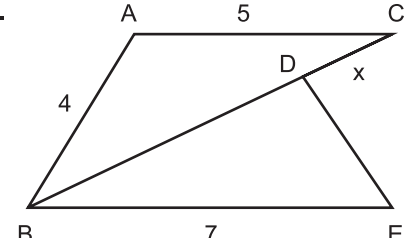
13

8. $f(x) = |10x - 20|$ fonksiyonunun grafiğini çiziniz.



9. 

Yukarıda verilen şeklin 3 birim sağa ve 2 birim aşağı ötelenmiş halini çiziniz.

10. 
- $\widehat{ABC} \cong \widehat{DEB}$
 $|AC| = 5 \text{ cm}$
 $|AB| = 4 \text{ cm}$
 $|BE| = 7 \text{ cm}$
 $|CD| = x \text{ cm}$

Buna göre, x kaçtır?

2